

HOMEKONCEPT 80 G2

WERSJA PODSTAWOWA - RZUT PARTERU

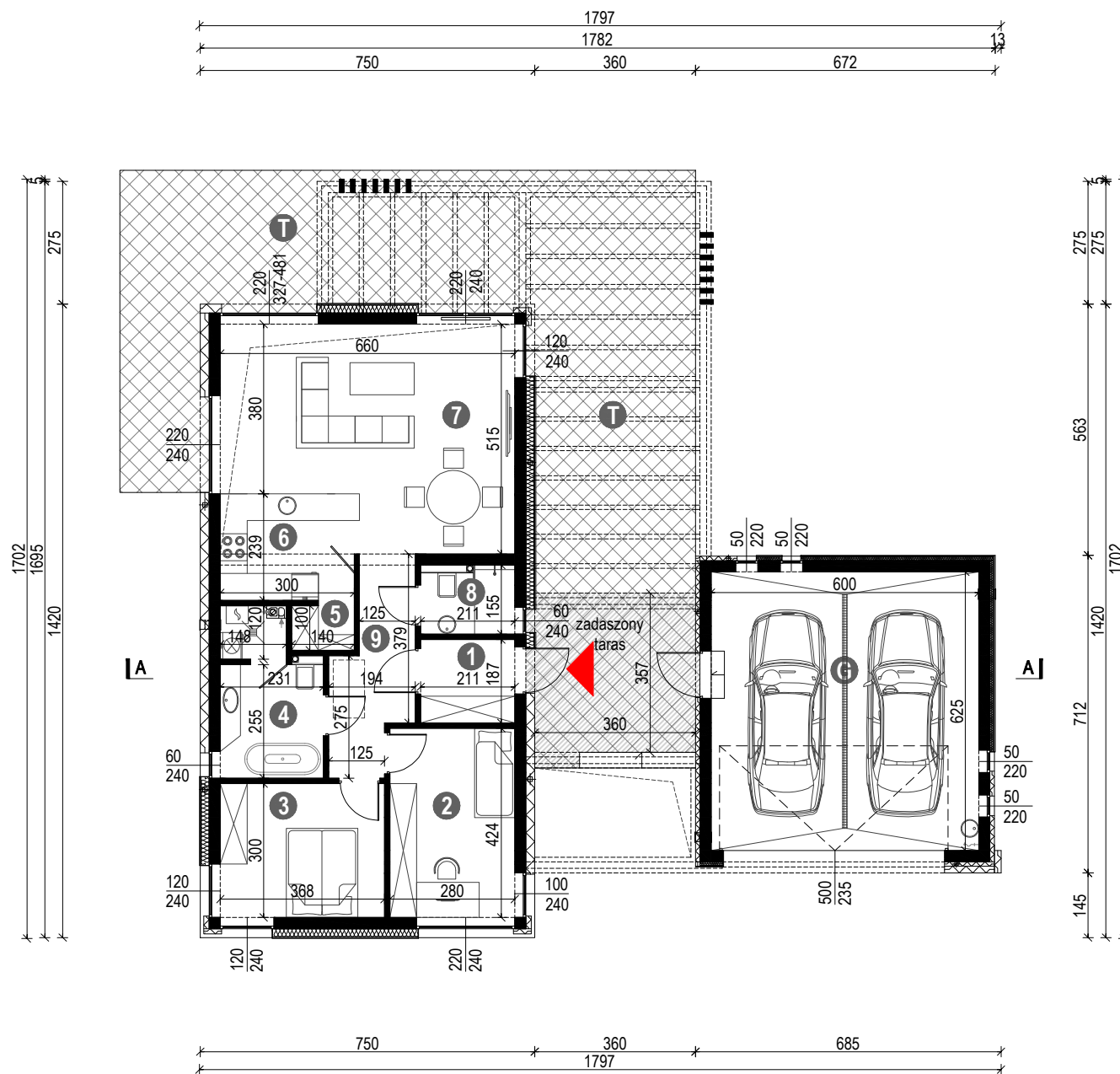
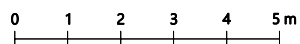
POWIERZCHNIA PARTERU 83,40 m²
+GARAŻ 37,50 m²

1. WIATROŁAP	3,95 m ²
2. SYPIALNIA	11,87 m ²
3. SYPIALNIA	11,04 m ²
4. ŁAZIENKA Z PRALNIĄ	7,64 m ²
5. SPIŻARNIA	1,40 m ²
6. KUCHNIA	7,33 m ²
7. SALON / JADALNIA	29,78 m ²
8. ŁAZIENKA	3,06 m ²
9. KOMUNIKACJA	7,33 m ²

G. GARAŻ 37,50 m²

T. TARAS 82,35 m²

PROJEKT W PRZYGOTOWANIU



HOMEKONCEPT 80 G2

WERSJA PODSTAWOWA - PRZEKRÓJ A-A

PROJEKT W PRZYGOTOWANIU

