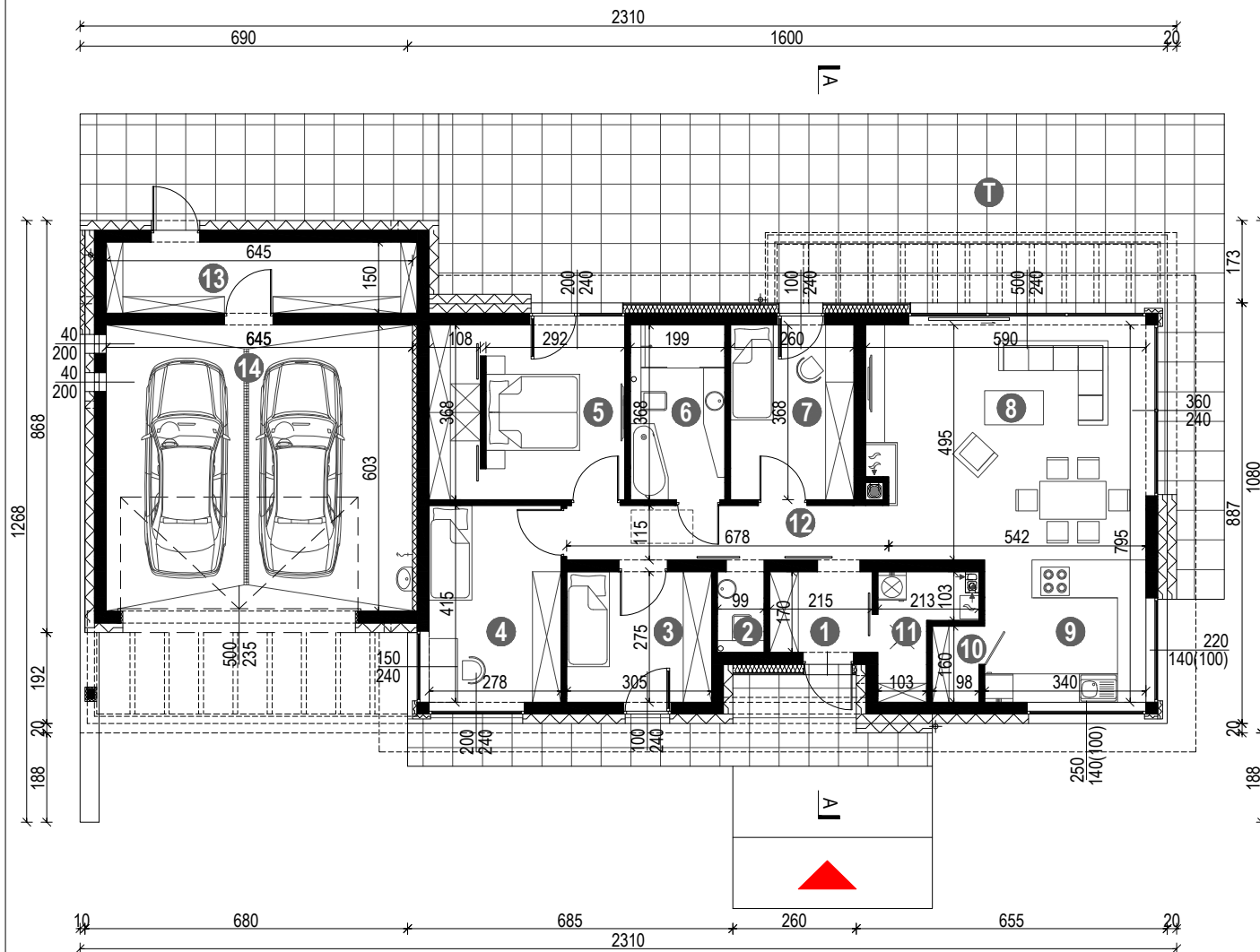


HomeKONCEPT 45 G2

WERSJA PODSTAWOWA - RZUT PARTERU

POWIERZCHNIA PARTERU **118,49 m²**
+GARAŻ **38,89 m²**

1. WIATROŁAP	3,66 m ²
2. WC	1,68 m ²
3. SYPIALNIA	8,39 m ²
4. SYPIALNIA	11,54 m ²
5. SYPIALNIA	14,72 m ²
6. ŁAZIENKA	7,32 m ²
7. SYPIALNIA	9,57 m ²
8. SALON/ JADALNIA	28,92 m ²
9. KUCHNIA	10,20 m ²
10. SPIŻARNIA	1,57 m ²
11. KOTŁOWNIA/ PRALNIA	3,84 m ²
12. KOMUNIKACJA	7,25 m ²
13. POM. GOSP.	9,83 m ²
.....	
14. GARAŻ	38,89 m ²
.....	
T. TARAS	89,56 m ²



HomeKONCEPT 45 G2

WERSJA PODSTAWOWA - PRZEKRÓJ A-A

