

### HomeKONCEPT 03

#### Rzut Parteru

wersja podstawowa

wariant 1

Powierzchnia użytkowa parteru:

69,01 m<sup>2</sup>

Garaż:

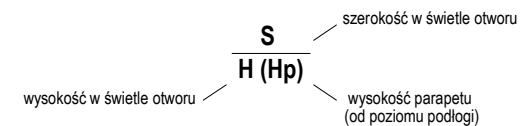
41,47 m<sup>2</sup>

UWAGA: PREZENTOWANY RYSUNEK SZCZEGÓŁOWY NIE STANOWI DOKUMENTACJI TECHNICZNEJ

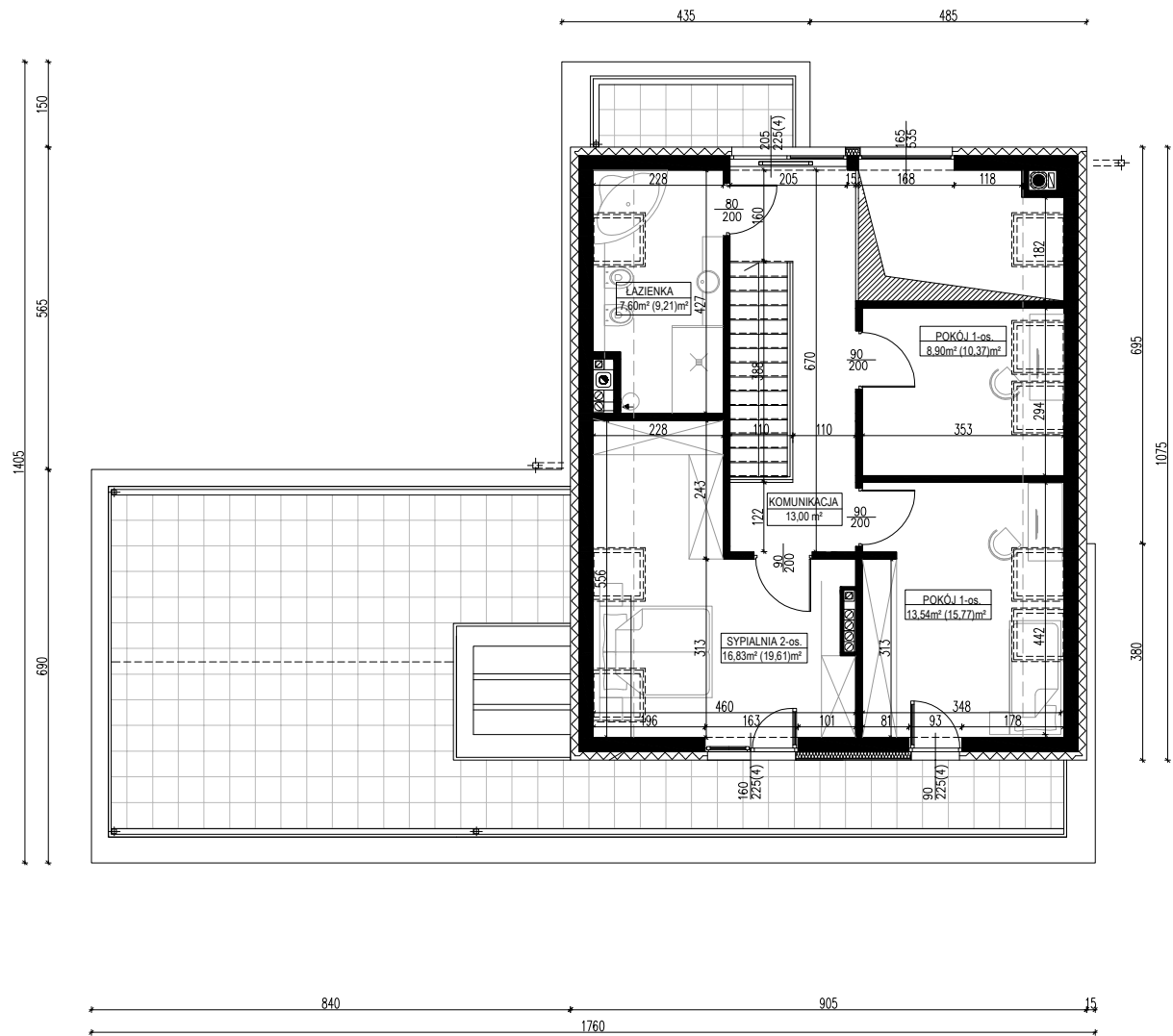
#### ZMIANY WZGLĘDEM WERSJI PODSTAWOWEJ:

- dach o kącie nachylenia 45 stopni,
- dom poszerzony o 225cm,
- dwustanowiskowy garaż połączony z budynkiem,
- gabinet na parterze,
- zaprojektowana antresola,
- zmiana aranżacji poddasza,
- zmiany w stolarce okiennej.

#### OZNACZENIE OKNA:



HomeKONCEPT 30-314 Kraków, ul. Dworska 23/1  
www.homekoncept.pl



### HomeKONCEPT 03

#### Rzut Poddasza

wersja podstawowa

wariant 1

Powierzchnia użytkowa poddasza:

59,87 m<sup>2</sup>

Powierzchnia podlogi:

67,96 m<sup>2</sup>

UWAGA: PREZENTOWANY RYSUNEK SZCZEGÓŁOWY NIE STANOWI DOKUMENTACJI TECHNICZNEJ

#### ZMIANY WZGLĘDEM WERSJI PODSTAWOWEJ:

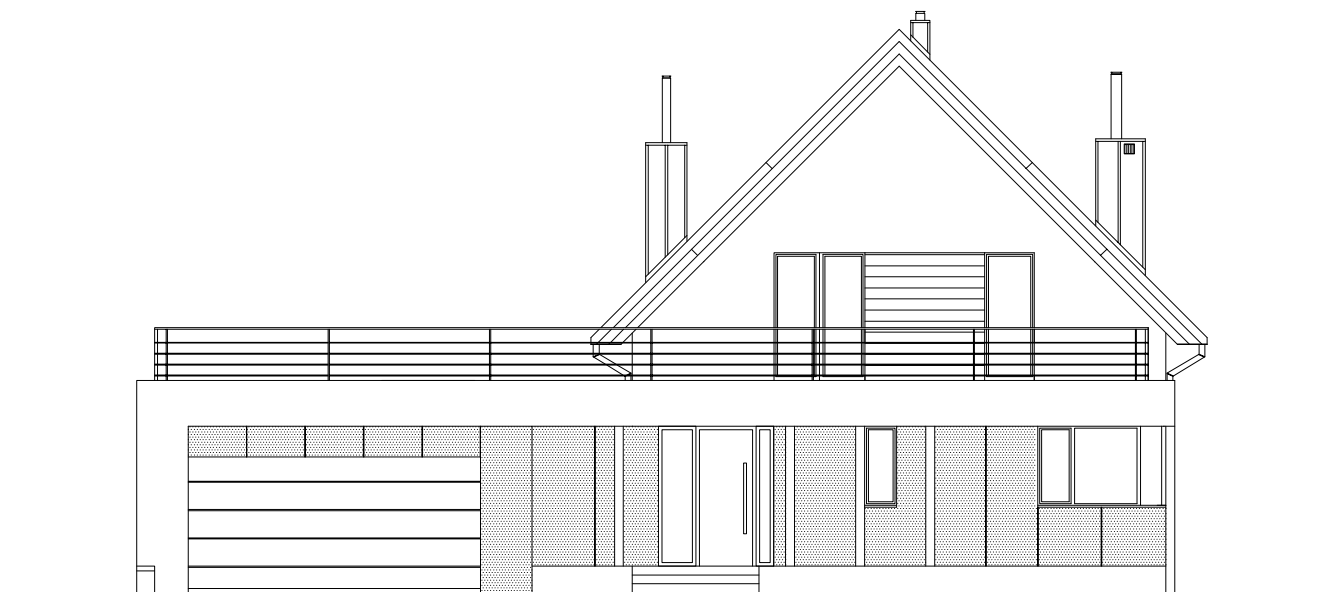
- dach o kącie nachylenia 45 stopni,
- dom poszerzony o 225cm,
- dwustanowiskowy garaż połączony z budynkiem,
- gabinet na parterze,
- zaprojektowana antresola,
- zmiana aranżacji poddasza,
- zmiany w stolarcze okiennej.

#### Powierzchnia użytkowa liczona:

- <140 ~ 0%
- 140-220 ~ 50%
- > 220 ~ 100%



HomeKONCEPT 30-314 Kraków, ul. Dworska 23/1  
www.homekoncept.pl



### HomeKONCEPT 03

#### Elewacja frontowa

wersja podstawowa

wariant 1

UWAGA: PREZENTOWANY RYSUNEK SZCZEGÓŁOWY NIE STANOWI DOKUMENTACJI TECHNICZNEJ

#### ZMIANY WZGLĘDEM WERSJI PODSTAWOWEJ:

- dach o kącie nachylenia 45 stopni,
- dom poszerzony o 225cm,
- dwustanowiskowy garaż połączony z budynkiem,
- gabinet na parterze,
- zaprojektowana antresola,
- zmiana aranżacji poddasza,
- zmiany w stolarcze okiennej.



HomeKONCEPT 30-314 Kraków, ul. Dworska 23/1  
[www.homekoncept.pl](http://www.homekoncept.pl)