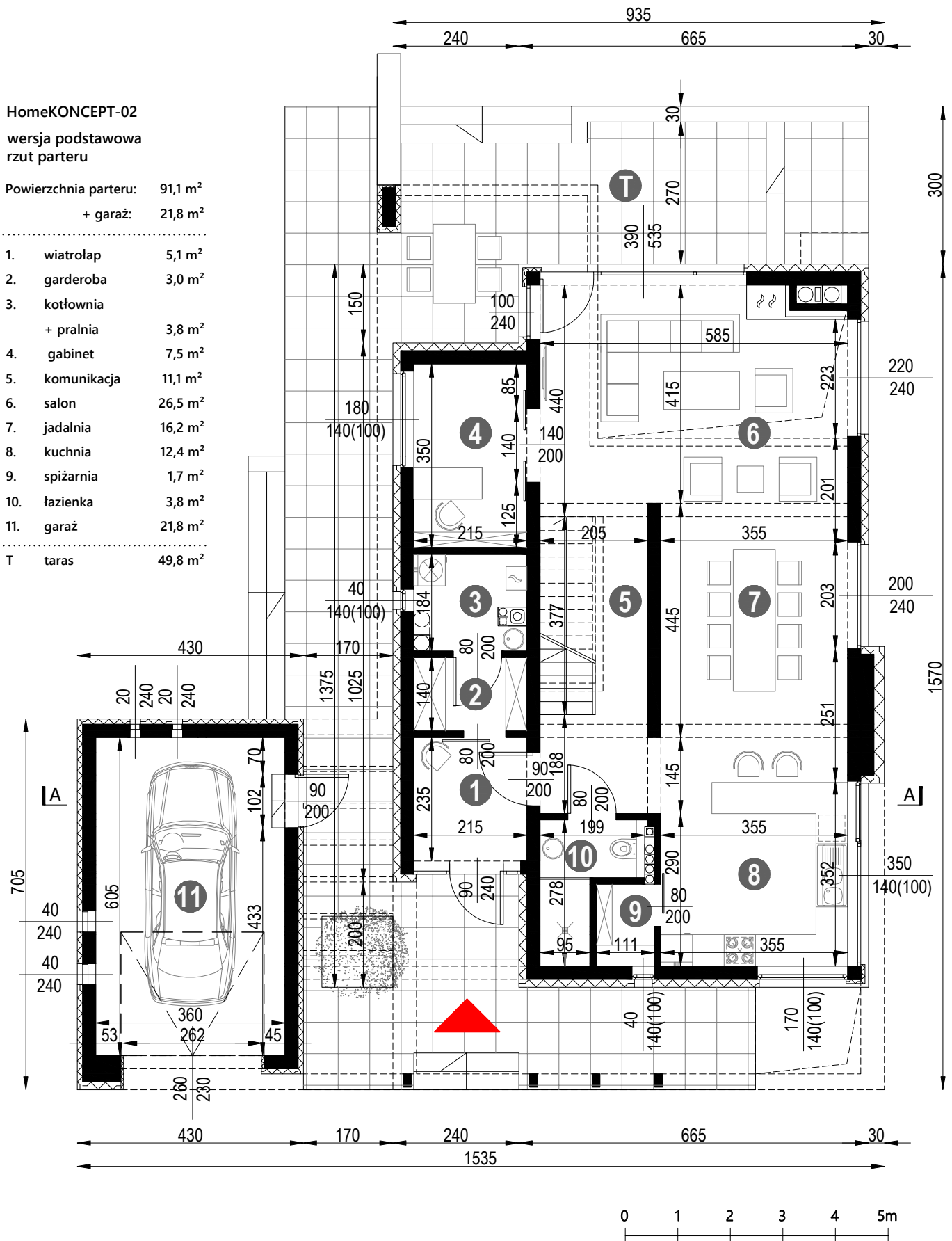


HomeKONCEPT-02
wersja podstawowa
rzut parteru

Powierzchnia parteru: 91,1 m²
+ garaż: 21,8 m²

1.	wiatrołap	5,1 m ²
2.	garderoba	3,0 m ²
3.	kotłownia + pralnia	3,8 m ²
4.	gabinet	7,5 m ²
5.	komunikacja	11,1 m ²
6.	salon	26,5 m ²
7.	jadalnia	16,2 m ²
8.	kuchnia	12,4 m ²
9.	spiżarnia	1,7 m ²
10.	łazienka	3,8 m ²
11.	garaż	21,8 m ²
T	taras	49,8 m ²



UWAGA: PREZENTOWANY RYSUNEK SZCZEGÓŁOWY NIE STANOWI DOKUMENTACJI TECHNICZNEJ.
NINIEJSZE OPRAWOWANIE STANOWI DZIEŁO AUTORSKIE I PODLEGA OCHRONIE ZGODNIE
Z USTAWĄ Z DNIA 4 LUTEGO 1994 R. O PRAWIE AUTORSKIM I PRAWACH POKREWNYCH.
PRZEDSTAWIONE RYSUNKI MOŻNA WYKORZYSTAĆ JEDYNIĘ PO ZAKUPIE W PRACOWNI HOMEKONCEPT
ORYGINALNEGO PROJEKTU.

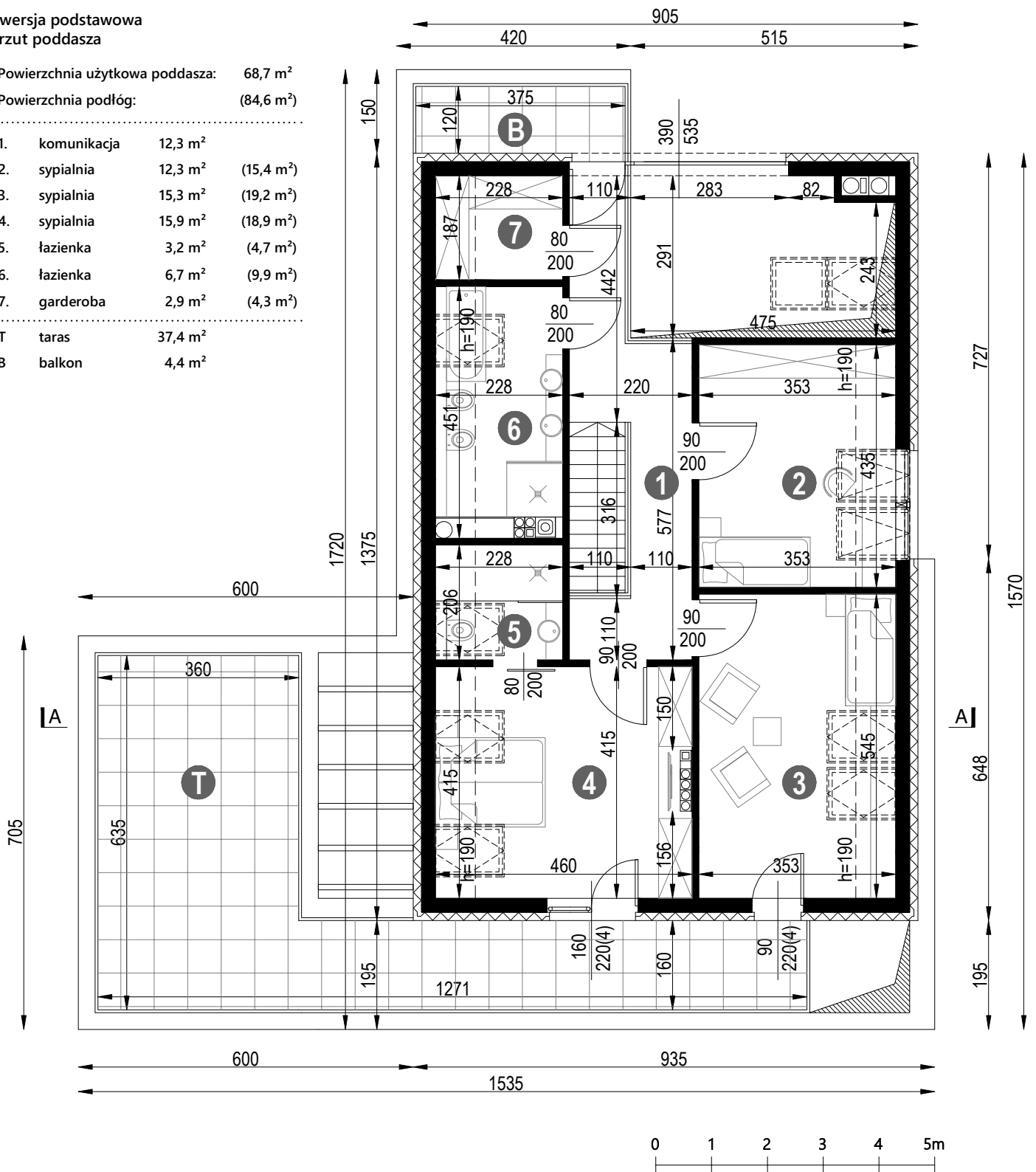
HomeKONCEPT[®]
PROJEKTY DOMÓW NOWOCZESNYCH

HomeKONCEPT-02

wersja podstawowa
rzut poddasza

Powierzchnia użytkowa poddasza: 68,7 m²
Powierzchnia podłóg: (84,6 m²)

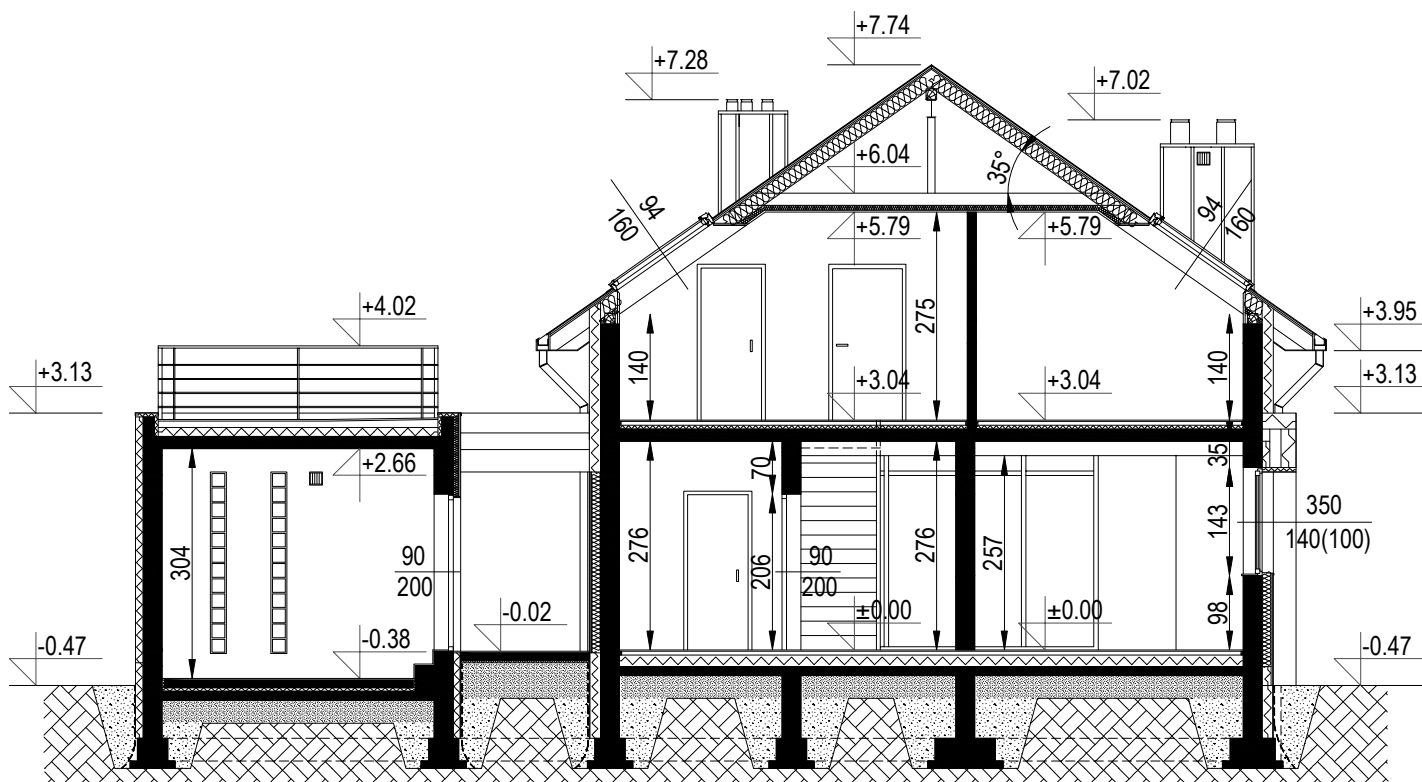
1.	komunikacja	12,3 m ²	
2.	sypialnia	12,3 m ²	(15,4 m ²)
3.	sypialnia	15,3 m ²	(19,2 m ²)
4.	sypialnia	15,9 m ²	(18,9 m ²)
5.	łazienka	3,2 m ²	(4,7 m ²)
6.	łazienka	6,7 m ²	(9,9 m ²)
7.	garderoba	2,9 m ²	(4,3 m ²)
<hr/>			
T	taras	37,4 m ²	
B	balkon	4,4 m ²	



UWAGA: PREZENTOWANY RYSUNEK SZCZEGÓŁOWY NIE STANOWI DOKUMENTACJI TECHNICZNEJ.
NINIEJSZE OPRAWOWANIE STANOWI DZIEŁO AUTORSKIE I PODLEGA OCHRONIE ZGODNIE
Z USTAWĄ Z DNIA 4 LUTEGO 1994 R. O PRAWIE AUTORSKIM I PRAWACH POKREWNYCH.
PRZEDSTAWIONE RYSUNKI MOŻNA WYKORZYSTAĆ JEDYNIĘ PO ZAKUPIE W PRACOWNI HOMEKONCEPT
ORYGINALNEGO PROJEKTU.



HomeKONCEPT-02
wersja podstawowa
przekrój A-A



UWAGA: PREZENTOWANY RYSUNEK SZCZEGÓŁOWY NIE STANOWI DOKUMENTACJI TECHNICZNEJ.
NINIEJSZE OPRACOWANIE STANOWI DZIEŁO AUTORSKIE I PODLEGA OCHRONIE ZGODNIE
Z USTAWĄ Z DNIA 4 LUTEGO 1994 R. O PRAWIE AUTORSKIM I PRAWACH POKREWNYCH.
PRZEDSTAWIONE RYSUNKI MOŻNA WYKORZYSTAĆ JEDYNIĘ PO ZAKUPIE W PRACOWNI HOMEKONCEPT
ORYGINALNEGO PROJEKTU.

