

HomeKONCEPT 01 ENERGO

Rzut Parteru

wersja podstawowa
wariant 4

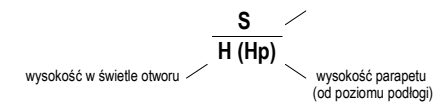
Powierzchnia użytkowa parteru: 118,62 m²
Garaż: 35,56 m²

UWAGA: PREZENTOWANY RYSUNEK SZCZEGÓŁOWY NIE STANOWI DOKUMENTACJI TECHNICZNEJ
NINIEJSZE OPRACOWANIE STANOWI DZIEŁO AUTORSKIE I PODLEGA OCHRONIE ZGODNIE Z
USTAWĄ Z DNIA 4 LUTEGO 1994 R. O PRAWIE AUTORSKIM I PRAWACH POKREWNYCH.
Przedstawione rysunki można wykorzystywać jedynie po zakupie oryginalnego projektu w pracowni HomeKONCEPT.

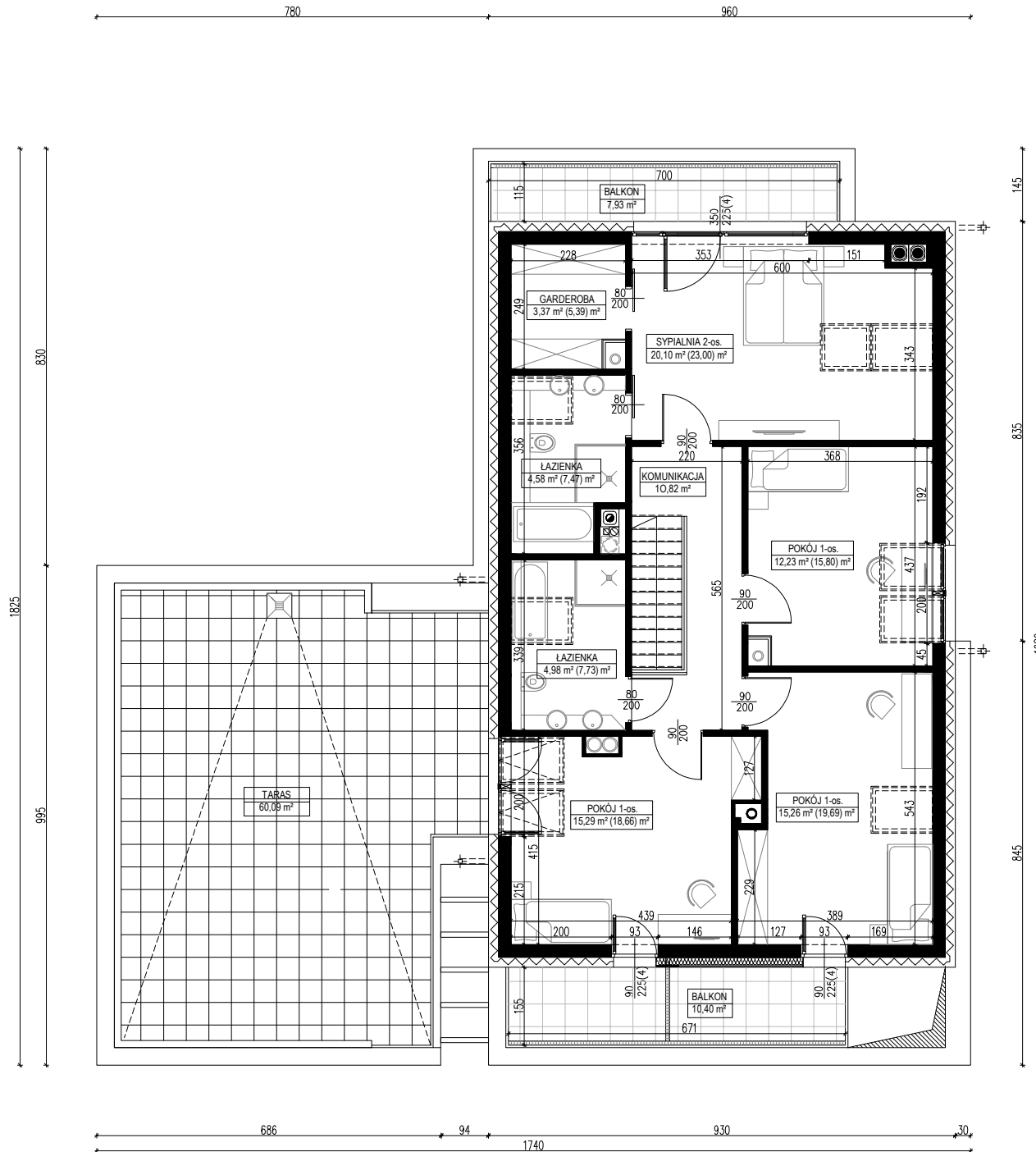
ZMIANY WZGLĘDEM WERSJI PODSTAWOWEJ:

- dodatkowe pomieszczenia gospodarcze za garażem,
- powiększona garderoba,
- zmniejszona łazienka na parterze,
- powiększona kuchnia,
- na poddaszu zmiana aranżacji pomieszczeń,
- zmiany w stolarnie okiennej i drzwiowej,

OZNACZENIE OKNA: szerokość w świetle otworu



HomeKONCEPT[®]
PROJEKTY DOMÓW NOWOCZESNYCH
HomeKONCEPT 30-314 Kraków, ul. Dworska 23/1
www.homekoncept.pl



HomeKONCEPT 01 ENERGO

Rzut Poddasza

wersja podstawowa

wariant 4

Powierzchnia użytkowa poddasza:

86,63 m²

Powierzchnia podłogi:

108,56 m²

UWAGA: PREZENTOWANY RYSUNEK SZCZEGÓLOWY NIE STANOWI DOKUMENTACJI TECHNICZNEJ
NINIEJSZE OPRACOWANIE STANOWI DZIEŁO AUTORSKIE I PODLEGA OCHRONIE ZGODNIE Z
USTAWĄ Z DNIA 4 LUTEGO 1994 R. O PRAWIE AUTORSKIM I PRAWACH POKREWNYCH.
Przedstawione rysunki można wykorzystać jedynie po zakupie oryginalnego projektu w pracowni HomeKONCEPT.

ZMIANY WZGLĘDEM WERSJI PODSTAWOWEJ:

- dodatkowe pomieszczenia gospodarcze za garażem,
- powiększona garderoba,
- zmniejszona łazienka na parterze,
- powiększona kuchnia,
- na poddaszu zmiana aranżacji pomieszczeń,
- zmiany w stolarnie okiennej i drzwiowej,

Powierzchnia użytkowa liczona:

- < 140 ~ 0%
- 140-220 ~ 50%
- > 220 ~ 100%



HomeKONCEPT 30-314 Kraków, ul. Dworska 23/1
www.homekoncept.pl