

**HomeKONCEPT 02 G2 ENERGO**  
**Rzut Parteru**  
wersja lustrzana  
**wariant 1**

---

**Powierzchnia użytkowa parteru:** 90,48 m<sup>2</sup>  
**Garaż:** 35,09 m<sup>2</sup>

UWAGA: PREZENTOWANY RYSUNEK SZCZEGÓŁOWY NIE STANOWI DOKUMENTACJI TECHNICZNEJ  
NINIEJSZE OPRAWOWANIE STANOWI DZIEŁO AUTORSKIE I PODLEGA OCHRONIE ZGODNIE Z  
USTAWĄ Z DNIA 4 LUTEGO 1994 R. O PRAWIE AUTORSKIM I PRAWACH POKREWNYCH.  
Przedstawione rysunki można wykorzystać jedynie po zakupie oryginalnego projektu w pracowni HomeKONCEPT.

---

**ZMIANY WZGLĘDEM WERSJI PODSTAWOWEJ:**

- dom zwężony o 3 m (w tym garaż zwężony o 80 cm)
- garaż dosunięty do budynku
- garderoba wydzielona z części kotłowni
- zmiana aranżacji poddasza,


---

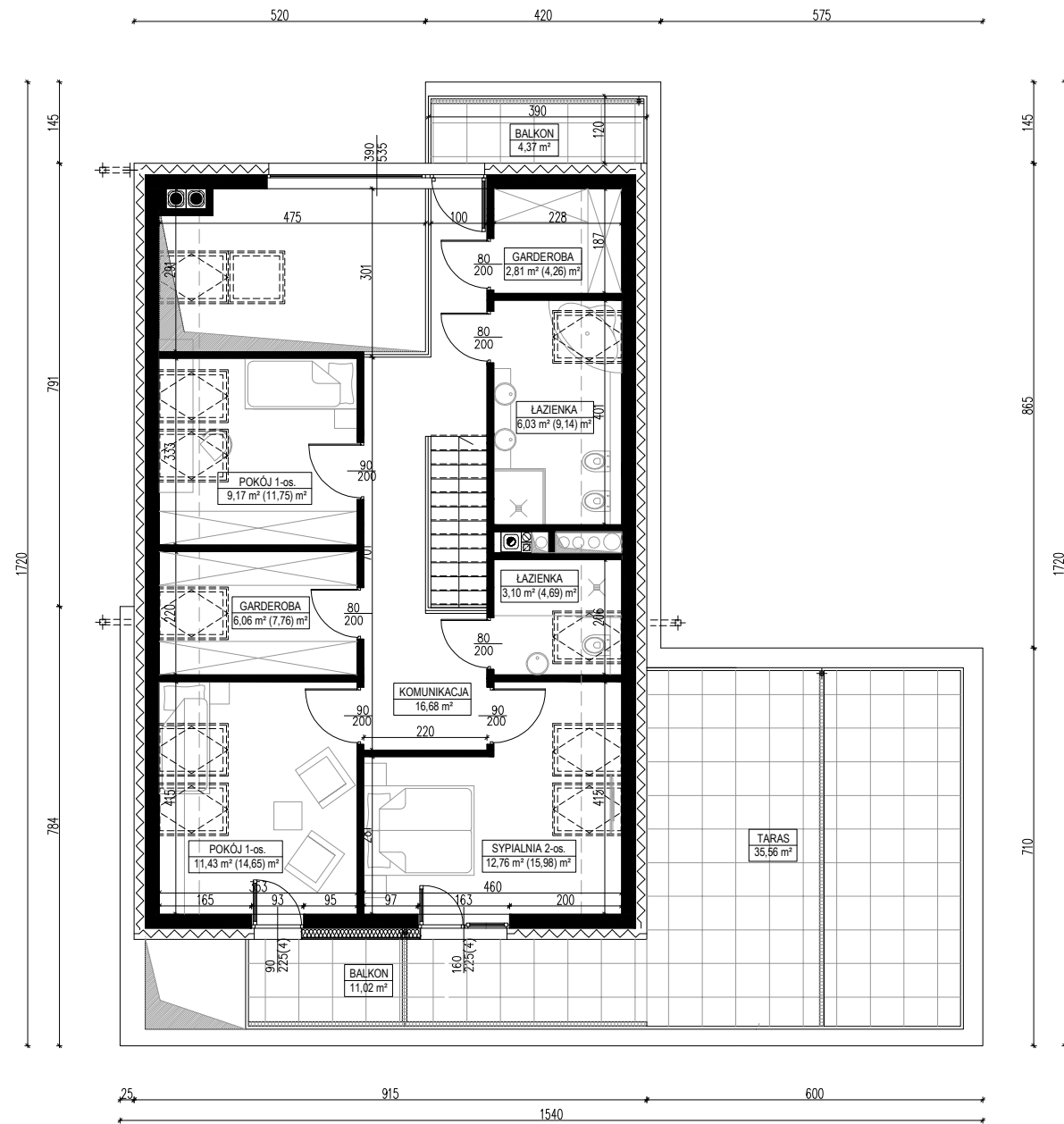
**OZNACZENIE OKNA:** szerokość w świetle otworu

$$\frac{S}{H (H_p)}$$

wysokość w świetle otworu      wysokość parapetu (od poziomu podłogi)

---

  
**HomeKONCEPT**  
PROJEKTY DOMÓW NOWOCZESNYCH  
HomeKONCEPT 30-314 Kraków, ul. Dworska 23/1  
www.homekoncept.pl



## HomeKONCEPT 02 G2 ENERGO

### Rzut Poddasza

wersja lustrzana

wariant 1

Powierzchnia użytkowa poddasza:

68,04 m<sup>2</sup>

Powierzchnia podłóg:

84,91 m<sup>2</sup>

UWAGA: PREZENTOWANY RYSUNEK SZCZEGÓŁOWY NIE STANOWI DOKUMENTACJI TECHNICZNEJ  
NINIEJSZE OPRACOWANIE STANOWI DZIEŁO AUTORSKIE I PODLEGA OCHRONIE ZGODNIE Z  
USTAWĄ Z DNIA 4 LUTEGO 1994 R. O PRAWIE AUTORSKIM I PRAWACH POKREWNYCH.  
Przedstawione rysunki można wykorzystywać jedynie po zakupie oryginalnego projektu w pracowni HomeKONCEPT.

### ZMIANY WZGLĘDEM WERSJI PODSTAWOWEJ:

- dom zwężony o 3 m (w tym garaż zwężony o 80 cm)
- garaż dosunięty do budynku
- garderoba wydzielona z części kotłowni
- zmiana aranżacji poddasza,

### Powierzchnia użytkowa liczona:

- < 140 ~ 0%
- 140-220 ~ 50%
- > 220 ~ 100%

  
**HomeKONCEPT**<sup>®</sup>  
 PROJEKTY DOMÓW NOWOCZESNYCH  
 HomeKONCEPT 30-314 Kraków, ul. Dworska 23/1  
[www.homekoncept.pl](http://www.homekoncept.pl)