

HomeKONCEPT 02 G2 ENERGO

Rzut Parteru

wersja podstawowa

wariant 1

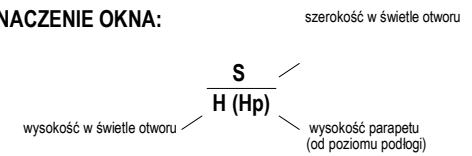
| | |
|--------------------------------|----------------------|
| Powierzchnia użytkowa parteru: | 90,48 m ² |
| Garaż: | 35,09 m ² |

UWAGA: PREZENTOWANY RYSUNEK SZCZEGÓŁOWY NIE STANOWI DOKUMENTACJI TECHNICZNEJ NINIEJSZE OPACOWANIE STANOWI DZIEŁO AUTORSKIE I PODLEGA OCHRONIE ZGODNIE Z USTAWĄ Z DNIA 4 LUTEGO 1994 R. O PRAWIE AUTORSKIM I PRAWACH POKREWNYCH. Przedstawione rysunki można wykorzystać jedynie po zakupie oryginalnego projektu w pracowni HomeKONCEPT.

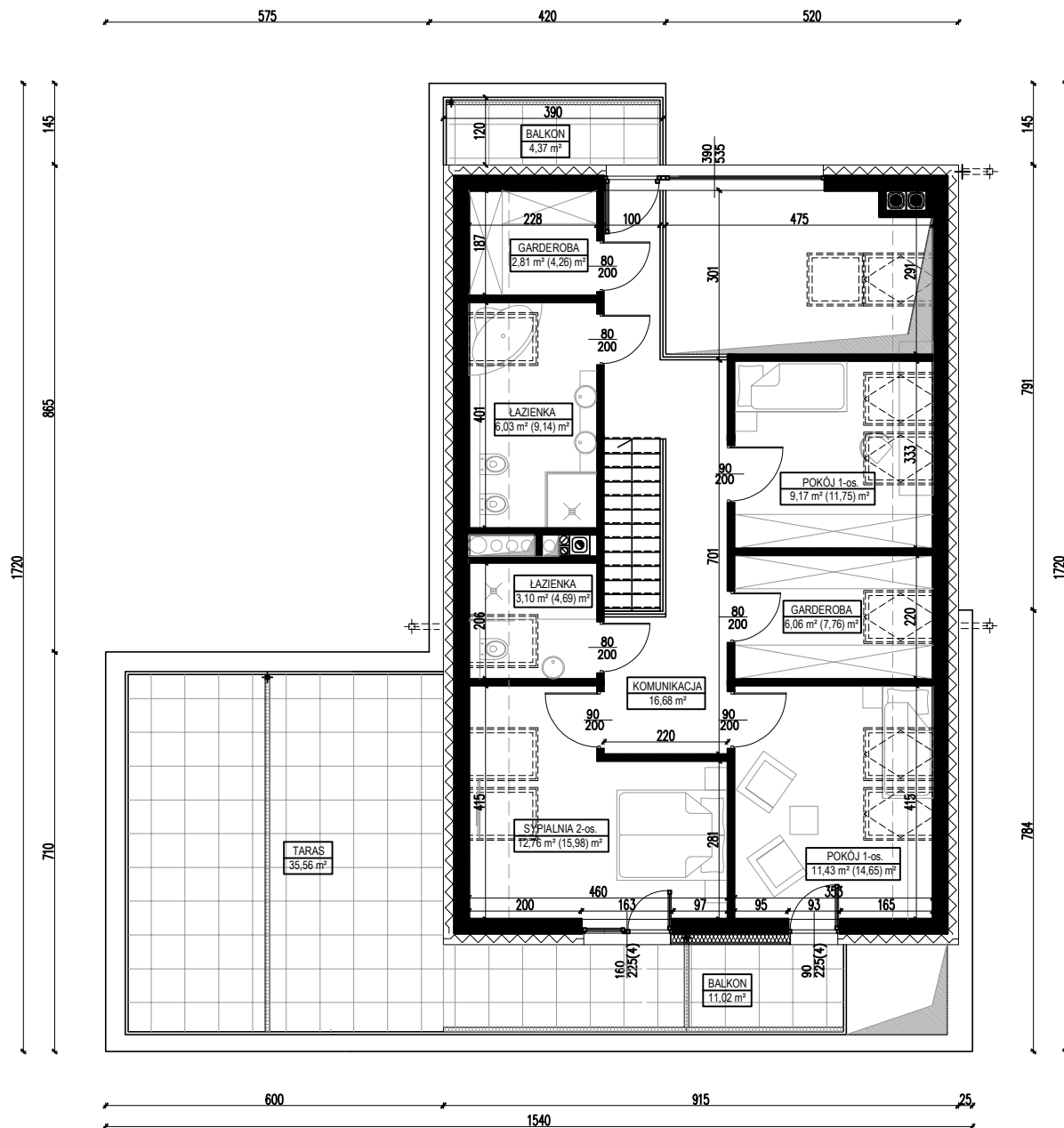
ZMIANY WZGLĘDEM WERSJI PODSTAWOWEJ:

- dom zwężony o 3 m (w tym garaż zwężony o 80 cm)
- garaż dosunięty do budynku
- garderoba wydzielona z części kotłowni
- zmiana aranżacji poddasza,

OZNACZENIE OKNA:



HomeKONCEPT[®]
PROJEKTY DOMÓW NOWOCZESNYCH
HomeKONCEPT 30-314 Kraków, ul. Dworska 23/1
www.homekoncept.pl



HomeKONCEPT 02 G2 ENERGO

Rzut Poddasza

wersja podstawowa

wariant 1

| | |
|---------------------------------|----------------------|
| Powierzchnia użytkowa poddasza: | 68,04 m ² |
| Powierzchnia podłóg: | 84,91 m ² |

UWAGA: PREZENTOWANY RYSUNEK SZCZEGÓŁOWY NIE STANOWI DOKUMENTACJI TECHNICZNEJ
 NINIEJSZE OPRACOWANIE STANOWI DZIEŁO AUTORSKIE I PODLEGA OCHRONIE ZGODNIE Z
 USTAWĄ Z DNIA 4 LUTEGO 1994 R. O PRAWIE AUTORSKIM I PRAWACH POKREWNYCH.
 Przedstawione rysunki można wykorzystywać jedynie po zakupie oryginalnego projektu w pracowni HomeKONCEPT.

ZMIANY WZGLĘDEM WERSJI PODSTAWOWEJ:

- dom zwężony o 3 m (w tym garaż zwężony o 80 cm)
- garaż dosunięty do budynku
- garderoba wydzielona z części kotłowni
- zmiana aranżacji poddasza,

Powierzchnia użytkowa liczona:

| | |
|---------|--------|
| < 140 | ~ 0% |
| 140-220 | ~ 50% |
| > 220 | ~ 100% |

HomeKONCEPT[®]
 PROJEKTY DOMÓW NOWOCZESNYCH
 HomeKONCEPT 30-314 Kraków, ul. Dworska 23/1
www.homekoncept.pl