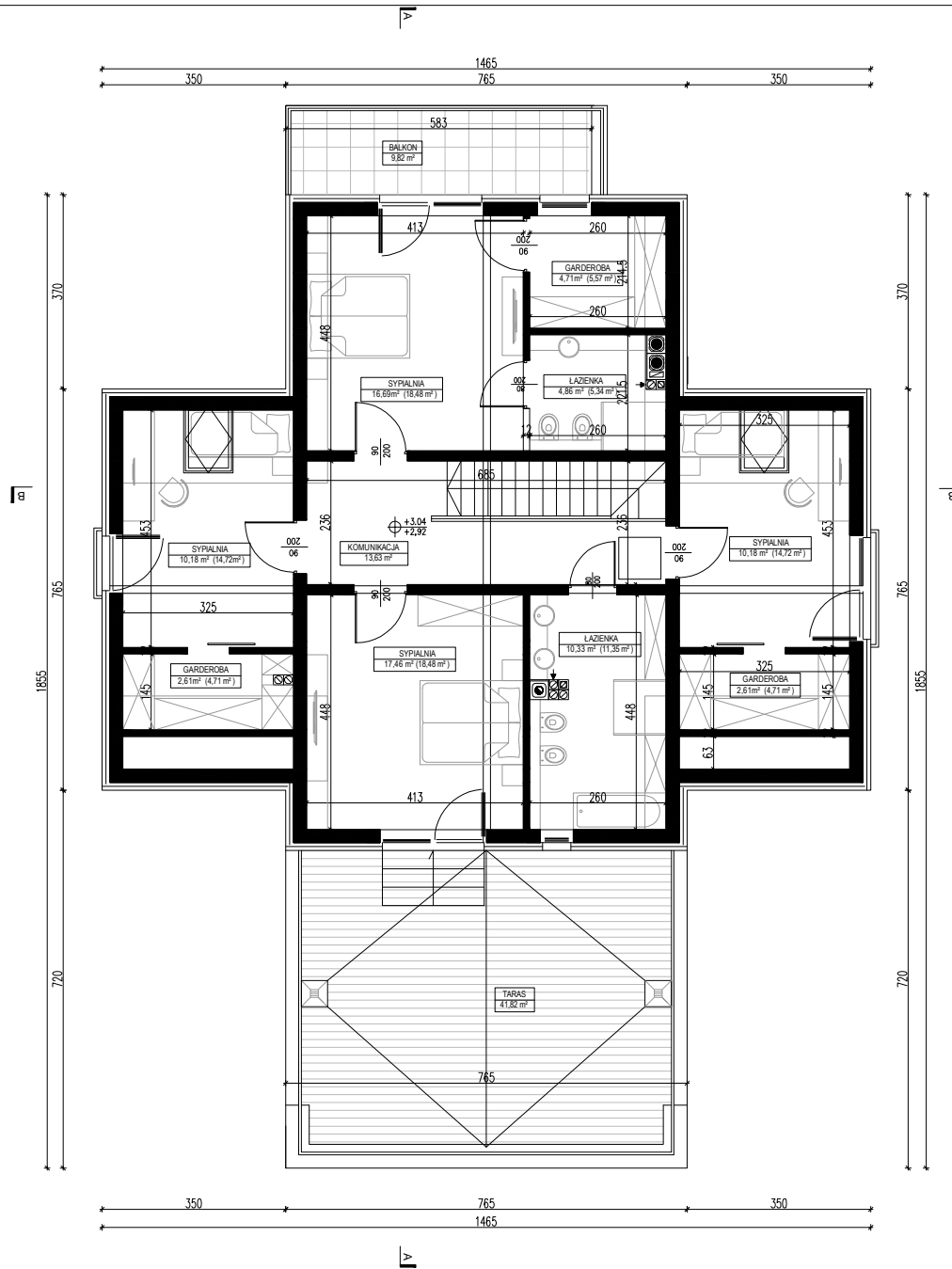


**Home Konzept 7**  
**Rzut Parteru**  
wersja podstawowa

Powierzchnia użytkowa parteru: 90,95m<sup>2</sup>  
Garaż: 42,37 m<sup>2</sup>  
Tarasy: 54,36 m<sup>2</sup>

WYKONANO ZA WSPÓŁPRACY Z BIUREM PROJEKTOWYM I ARCHITECTURĄ WYKONAWCZĄ

**HomeKONCEPT**  
Projekty domów nowoczesnych

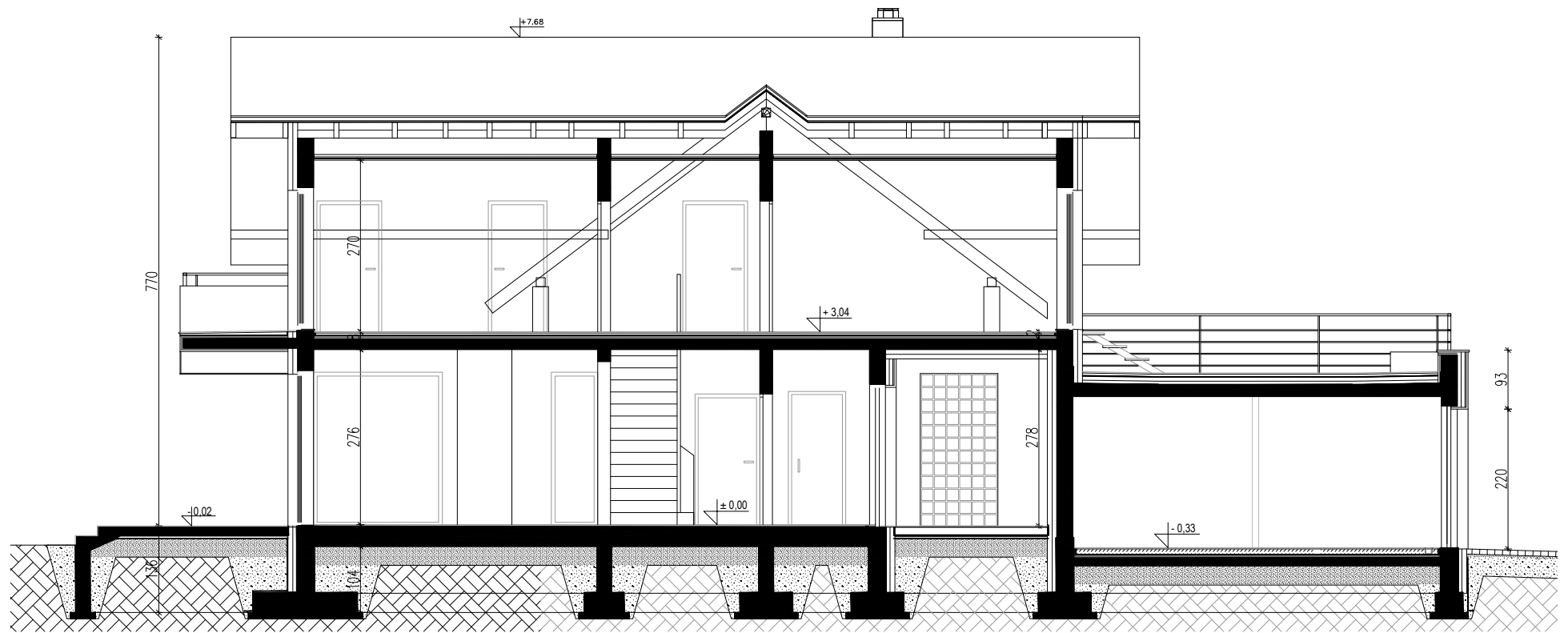


**Home Koncept 7**  
**Rzut Poddasza**  
wersja podstawowa

Powierzchnia użytkowa poddasza: 93,26m<sup>2</sup>  
Powierzchnia podłogi poddasza: 111,7m<sup>2</sup>  
Balkon: 9,82 m<sup>2</sup>  
Taras: 41,82m<sup>2</sup>

UWAGA: PREZENTOWANY WYSIŁEK SZCZEGÓLNY NIE STANOWI DOKUMENTACJI TECHNICZNEJ!

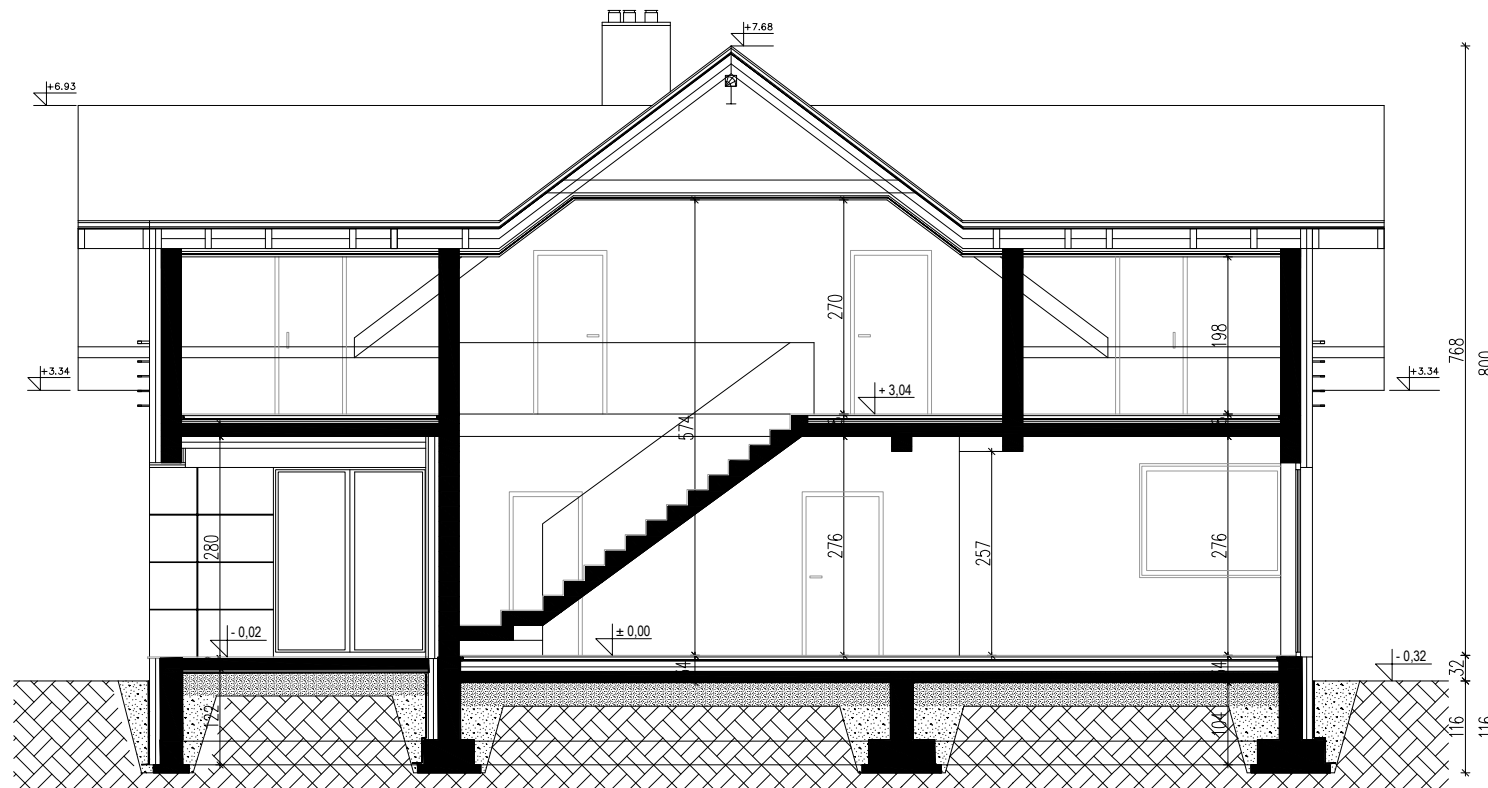
**HomeKONCEPT**  
Projekty domów nowoczesnych



Home Koncept 7  
 Przekrój A - A  
 wersja podstawowa

UWAGA: PREZENTOWANY RYSUNEK SZCZEGÓŁOWY NIE STANOWI DOKUMENTACJI TECHNICZNEJ

  
 Projekty domów nowoczesnych



**Home Koncept 7**  
**Przekrój B - B**  
wersja podstawowa

UWAGA: PREZENTOWANY RYSUNEK SZCZEGÓŁOWY NIE STANOWI DOKUMENTACJI TECHNICZNEJ

**HomeKONCEPT**  
Projekty domów nowoczesnych