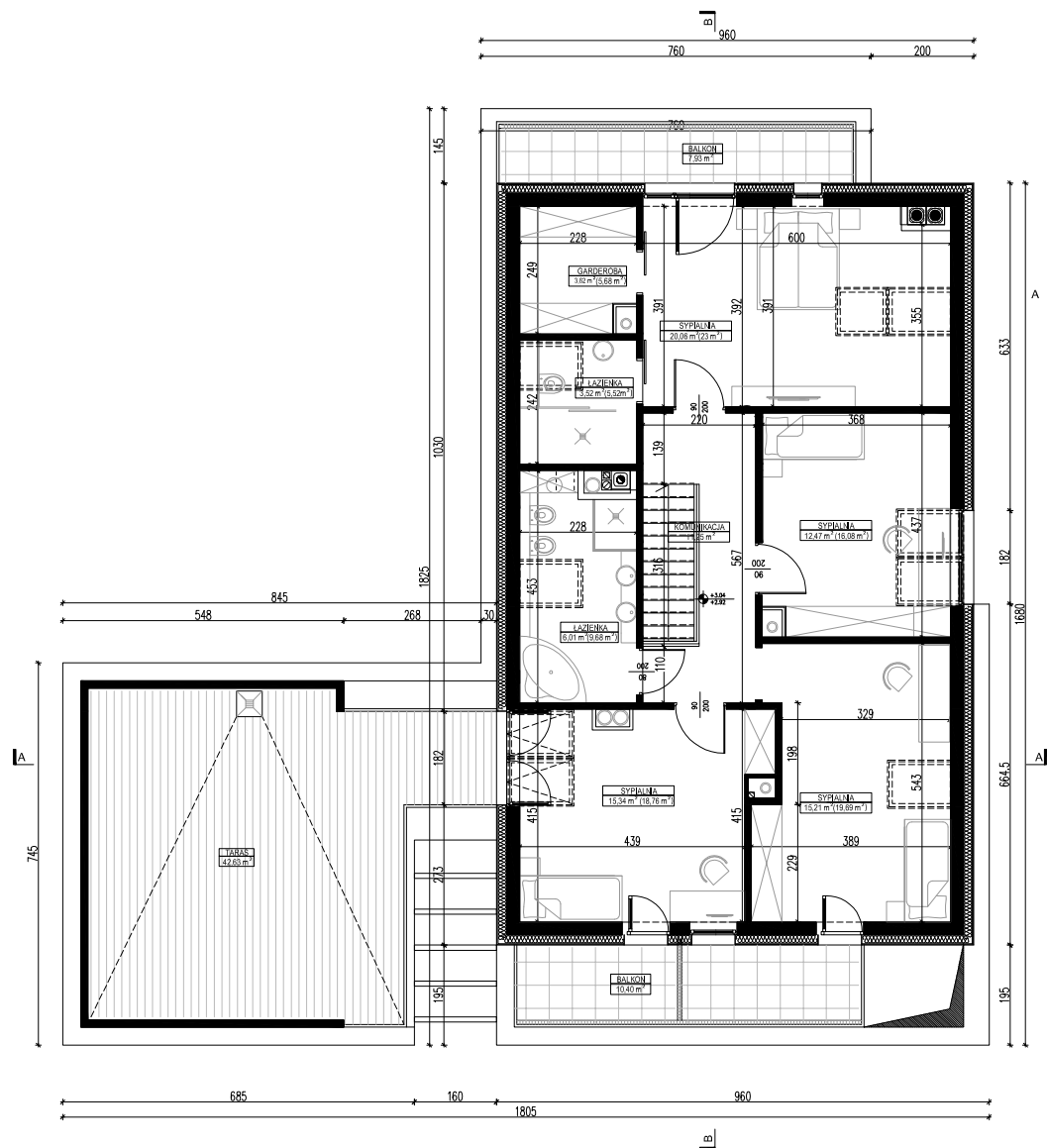


Home Konzept 1 Energo
Rzut Parteru
wersja podstawowa

Powierzchnia użytkowa parteru: 101,80 m²
Garaż: 36,54 m²
Taras: 25,15 m²
Taras: 54,73 m²

UWAGA: PREZENTOWANY RYSUNEK SZCZEGÓŁOWY NIE STANOWI DOKUMENTACJI TECHNICZNEJ

HomeKONCEPT
Projekt domów nowoczesnych

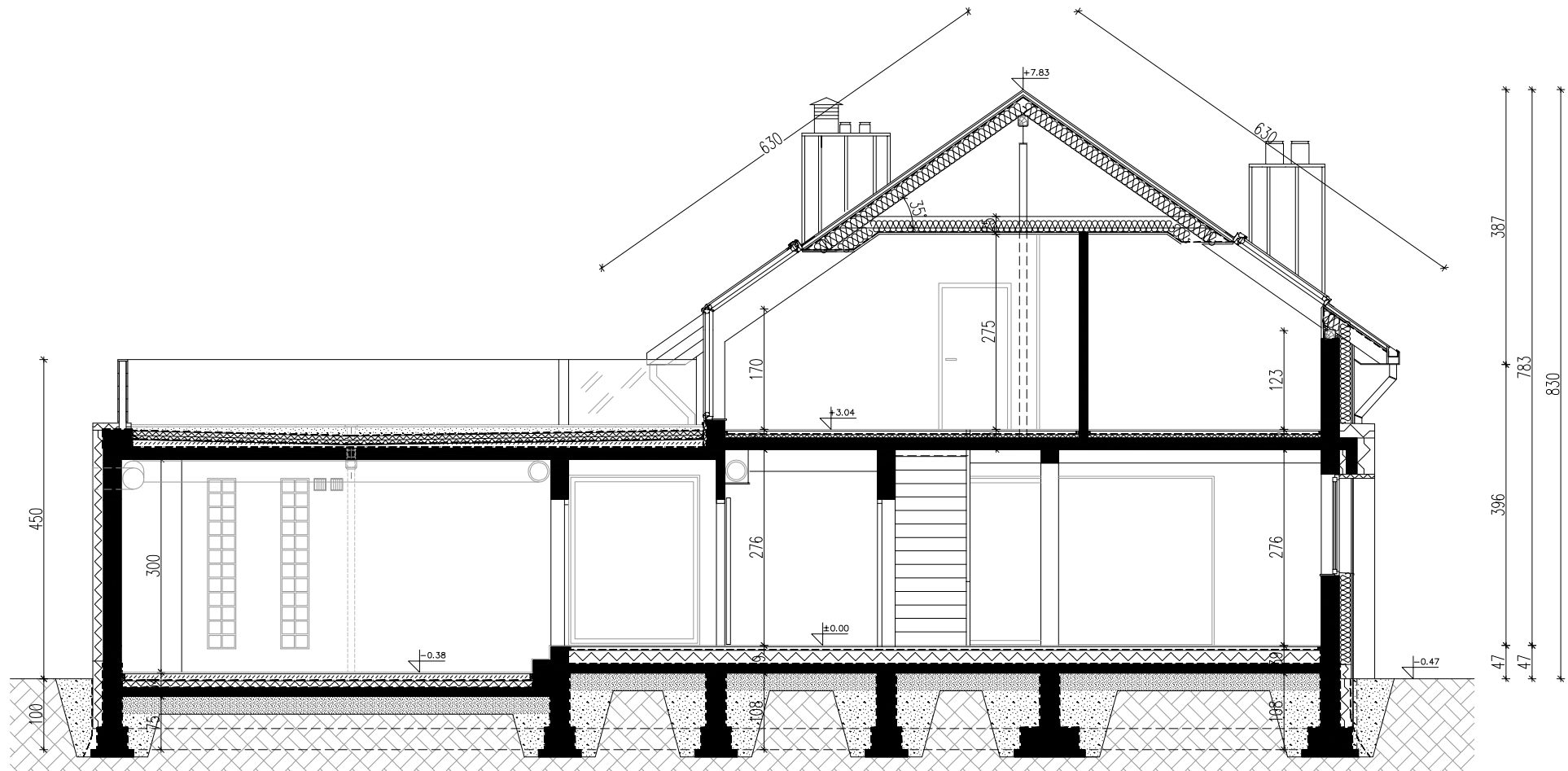


Home Koncept 1 Energo
Rzut Poddasza
wersja podstawowa

Powierzchnia użytkowa poddasza: 87,48m²
Powierzchnia podłogi poddasza: 109,66m²
Balkon 10,40m²
Balkon 7,93m²
Taras 42,63m²

UWAGA: PREZENTOWANY RYSUNEK SZCZEGÓŁOWY NIE STANOWI DOKUMENTACJI TECHNICZNEJ

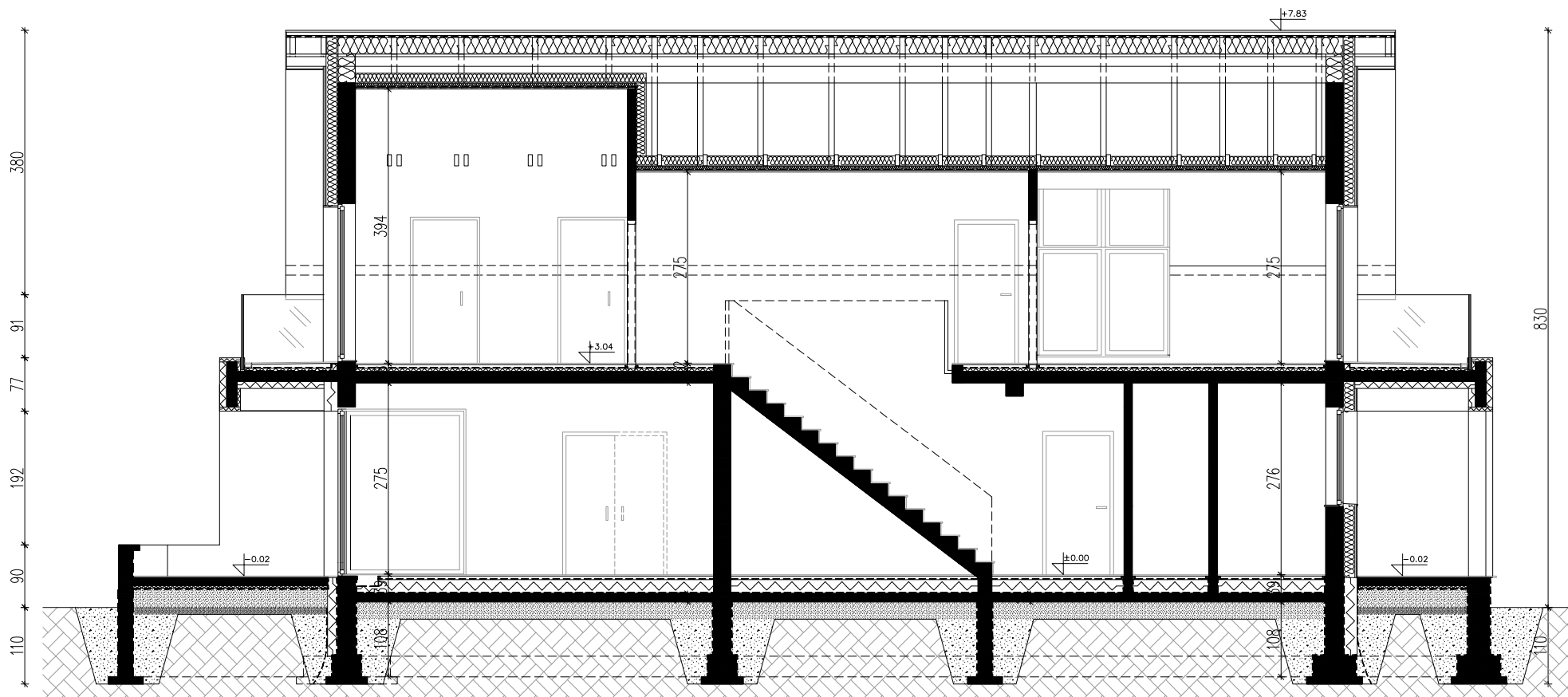




Home Koncept 1 Energo
 Przekrój A - A
 wersja podstawowa

UWAGA: PREZENTOWANY RYSUNEK SZCZEGÓŁOWY NIE STANOWI DOKUMENTACJI TECHNICZNEJ


 Projekty domów nowoczesnych



Home Koncept 1 Energo
Przekrój B - B
wersja podstawowa

UWAGA: PREZENTOWANY RYSUNEK SZCZEGÓŁOWY NIE STANOWI DOKUMENTACJI TECHNICZNEJ


HomeKONCEPT
Projektujemy domy nowoczesnych