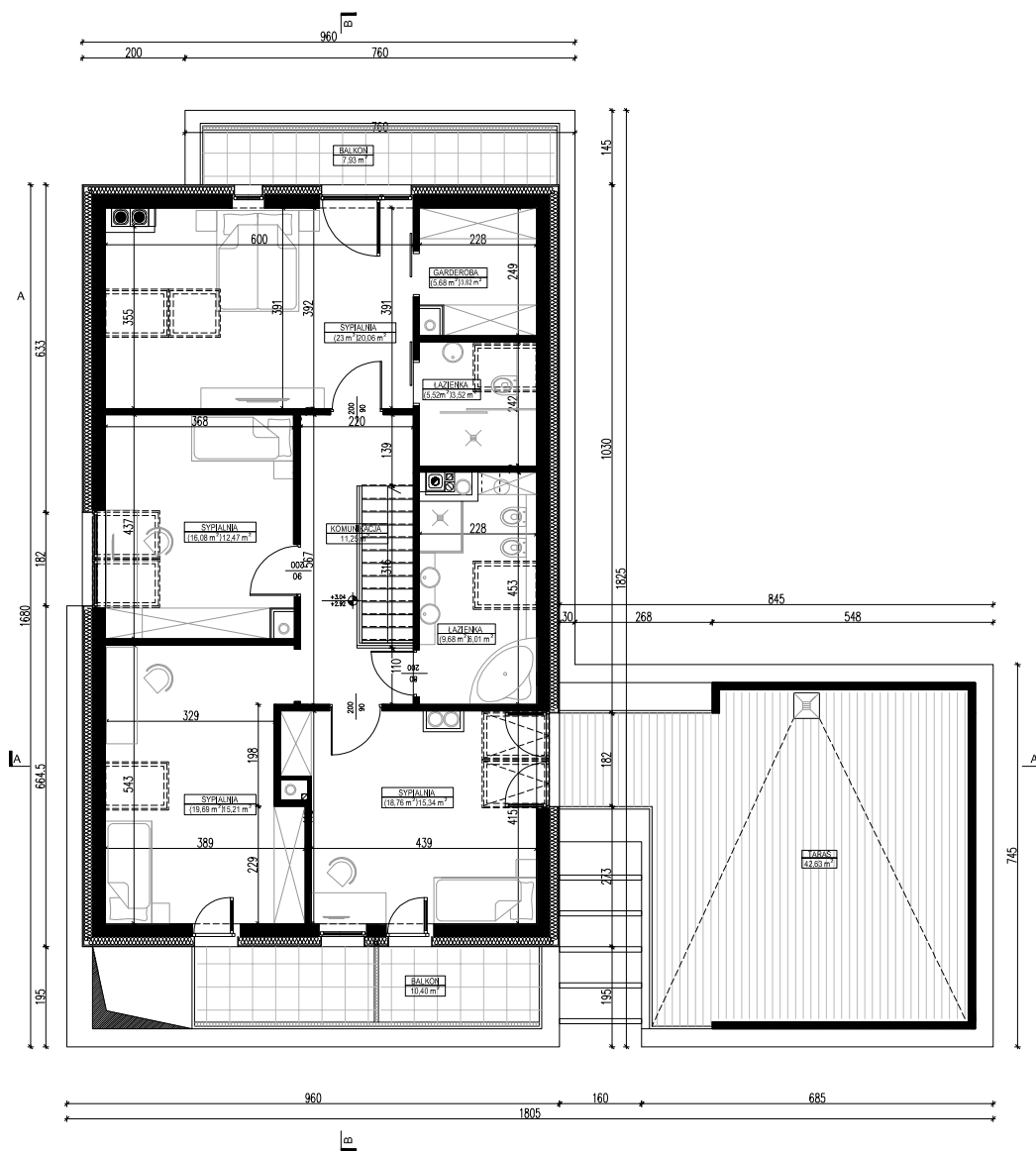


Home Koncept 1 Energo
Rzut Parteru
wersja lustro

Powierzchnia użytkowa parteru: 101,80 m²
Garaż: 36,54 m²
Taras: 25,15 m²
Taras: 54,73 m²

UWAGA: PREZENTOWANY RYSUNEK SZCZEGÓŁOWY NIE STANOWI DOKUMENTACJI TECHNICZNEJ

HomeKONCEPT
Projekty domów nowoczesnych

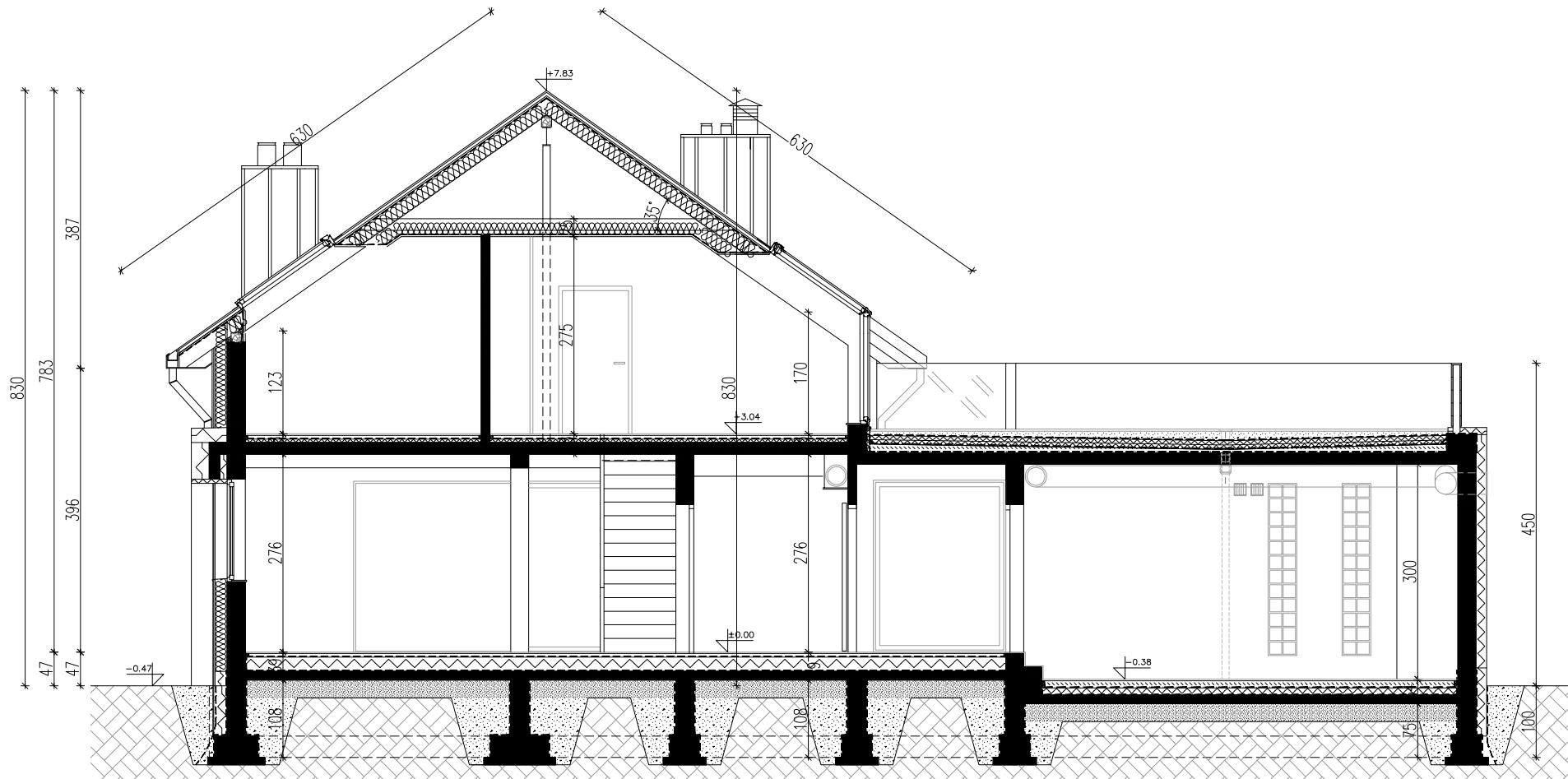


Home Koncept 1 Energo
Rzut Poddasza
wersja lustro

Powierzchnia użytkowa poddasza: 87,48m²
Powierzchnia podłogi poddasza: 109,66m²
Balkon: 10,40m²
Balkon: 7,93m²
Taras: 42,63m²

UWAGA: PREZENTOWANY RYSUNEK SZCZEGÓŁOWY NIE STANOWI DOKUMENTACJI TECHNICZNEJ

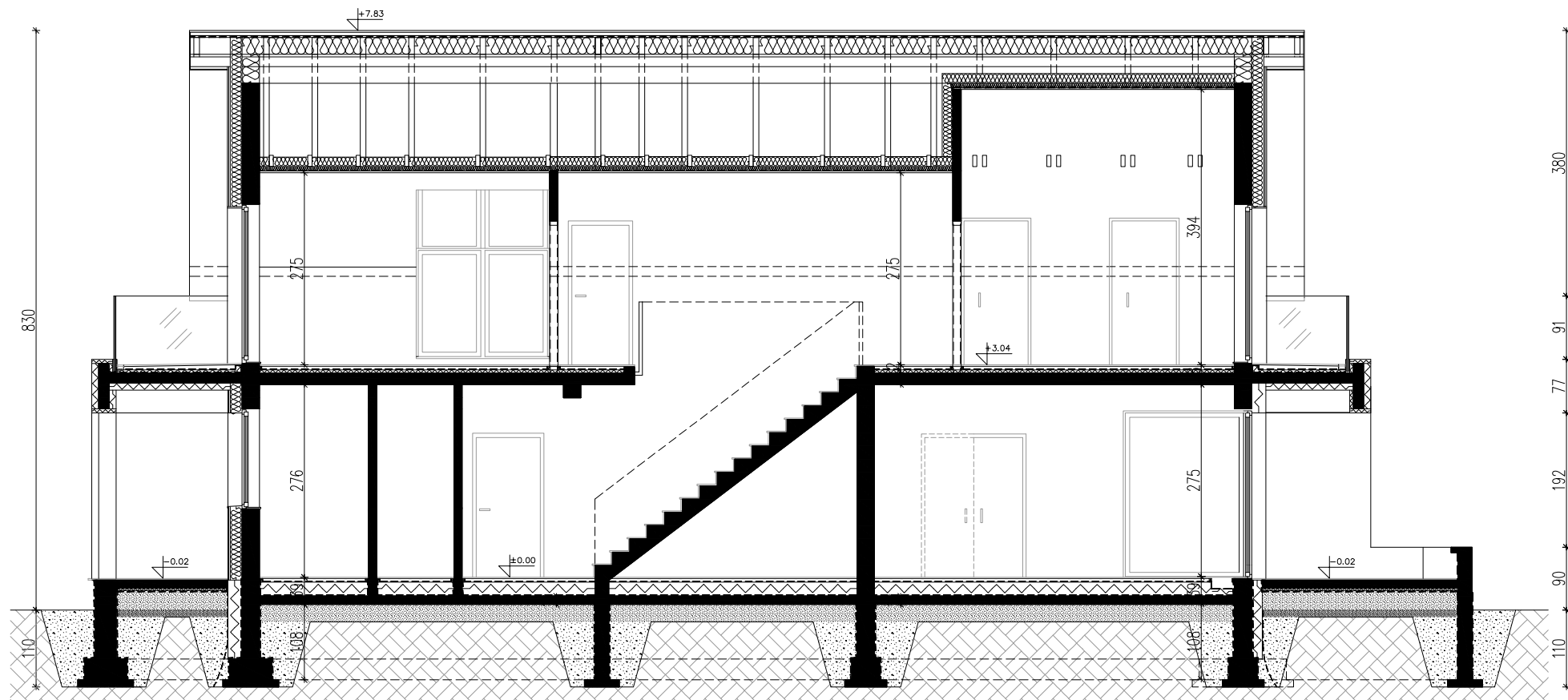




Home Koncept 1 Energo
Przekrój A - A
wersja lustro

UWAGA: PREZENTOWANY RYSUNEK SZCZEGÓŁOWY NIE STANOWI DOKUMENTACJI TECHNICZNEJ


HomeKONCEPT
Projekty domów nowoczesnych



Home Koncept 1 Energo
 Przekrój B - B
 wersja lustro

UWAGA: PREZENTOWANY RYSUNEK SZCZEGÓŁOWY NIE STANOWI DOKUMENTACJI TECHNICZNEJ


 Projekty domów nowoczesnych