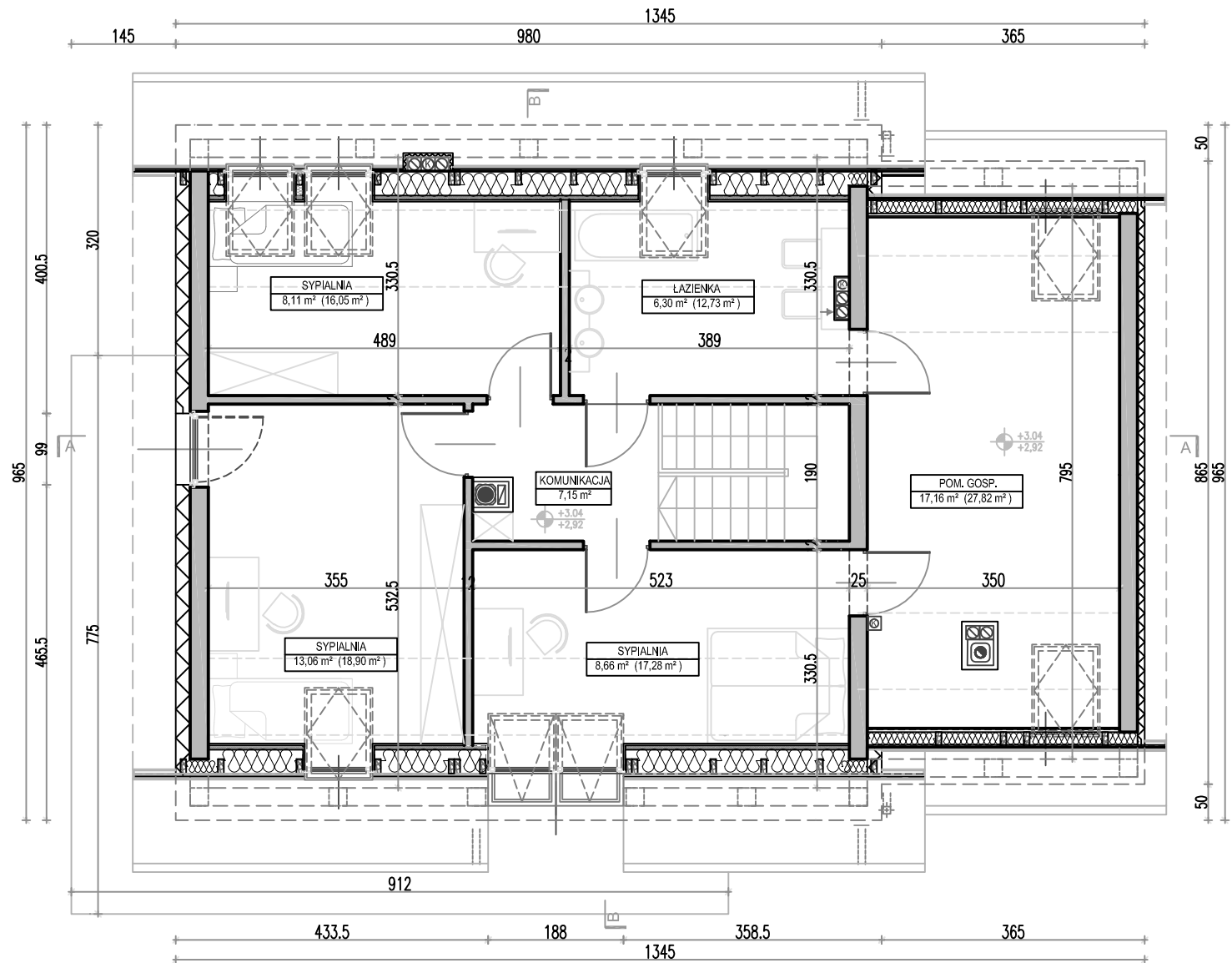


Home Koncept 22
Rzut Parteru
wersja lustro

Powierzchnia użytkowa parteru: 80,09 m²
Garaż: 20,01 m²
Taras: 39,36 m²

UWAGA: PREZENTOWANY RYSUNEK SZCZEGÓŁOWY NIE STANOWI DOKUMENTACJI TECHNICZNEJ

HomeKONCEPT
Projekty domów nowoczesnych

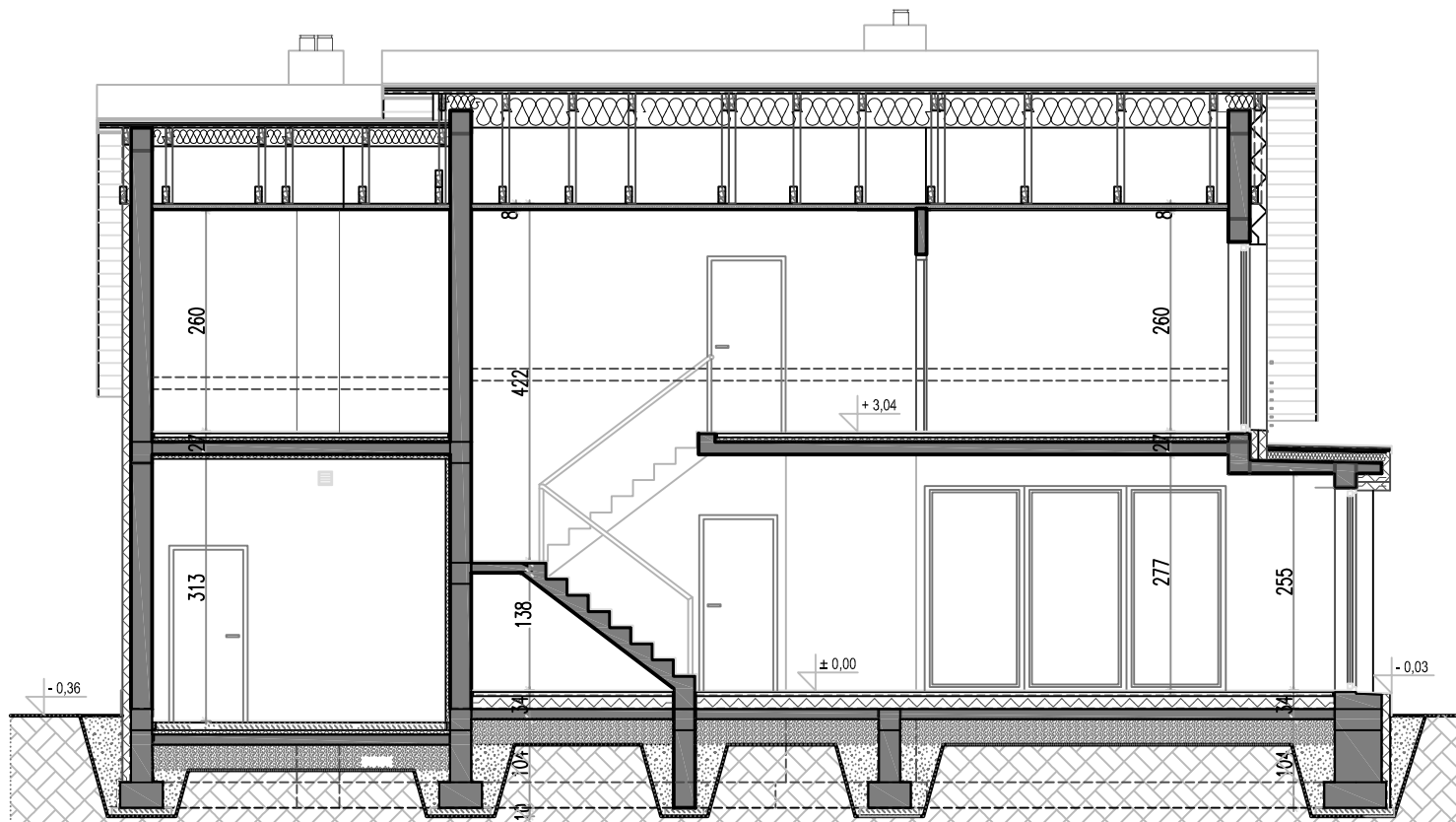


Home Koncept 21
Rzut Poddasza
wersja lustro

Powierzchnia użytkowa poddasza: 60,44m²
Powierzchnia podłogi poddasza: 99,93m²

UWAGA: PREZENTOWANY RYSUNEK SZCZEGÓŁOWY NIE STANOWI DOKUMENTACJI TECHNICZNEJ

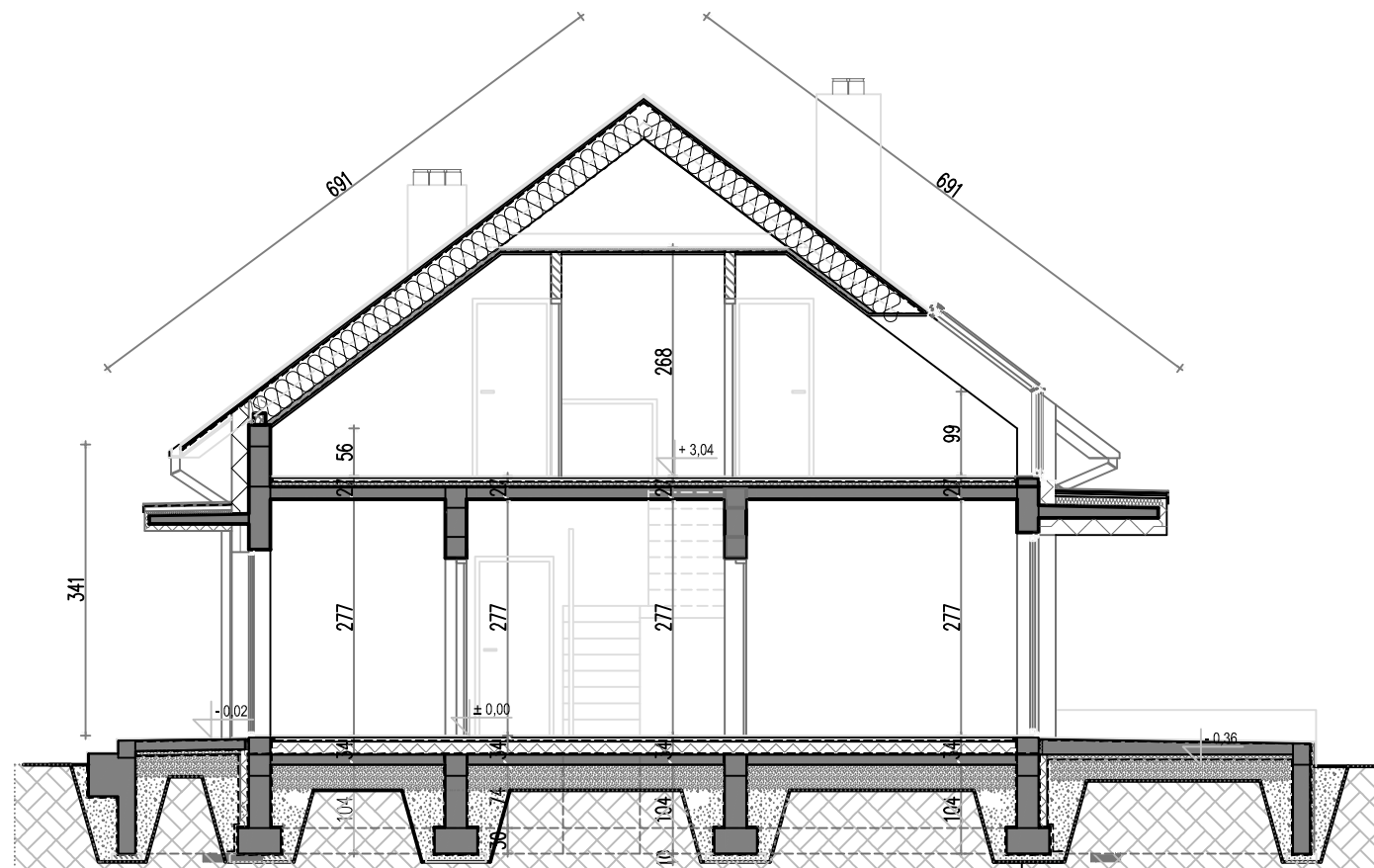
HomeKONCEPT
Projekty domów nowoczesnych



Home Koncept 22
Przekrój A - A
 wersja lustro

UWAGA: PREZENTOWANY RYSUNEK SZCZEGÓŁOWY NIE STANOWI DOKUMENTACJI TECHNICZNEJ

HomeKONCEPT
 Projekty domów nowoczesnych



Home Koncept 22
 Przekrój B - B
 wersja lustro

UWAGA: PREZENTOWANY RYSUNEK SZCZEGÓŁOWY NIE STANOWI DOKUMENTACJI TECHNICZNEJ

