

Home Konzept 6

Rzut Parteru

wersja podstawowa

Powierzchnia użytkowa parteru: 73,97 m²

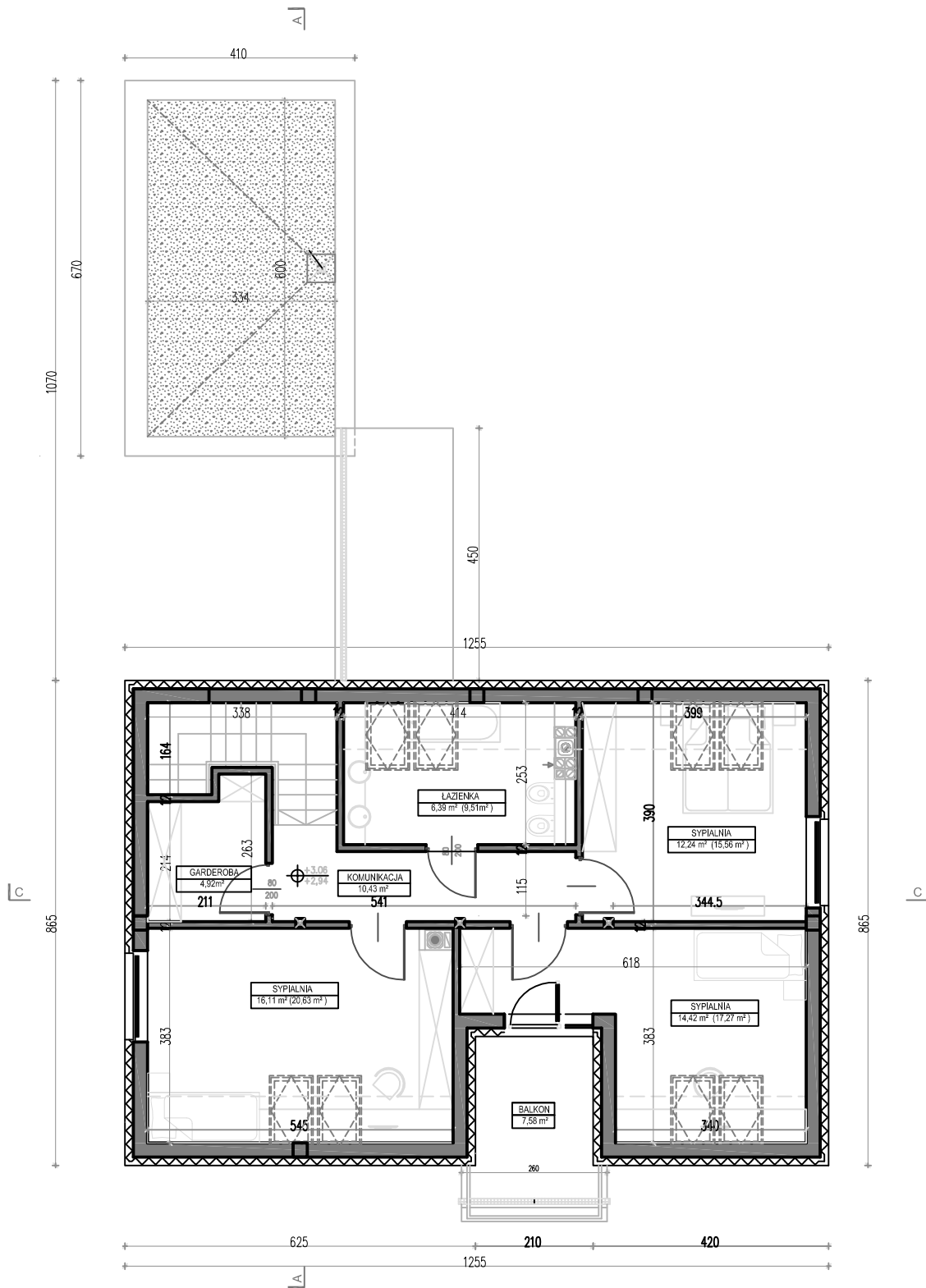
Garaż: 20,10 m²

Taras: 79,16 m²

Taras: 13,77 m²

UWAGA: PREZENTOWANY RYSUNEK SZCZEGÓŁOWY NIE STANOWI DOKUMENTACJI TECHNICZNEJ

HomeKONCEPT
Projekty domów nowoczesnych



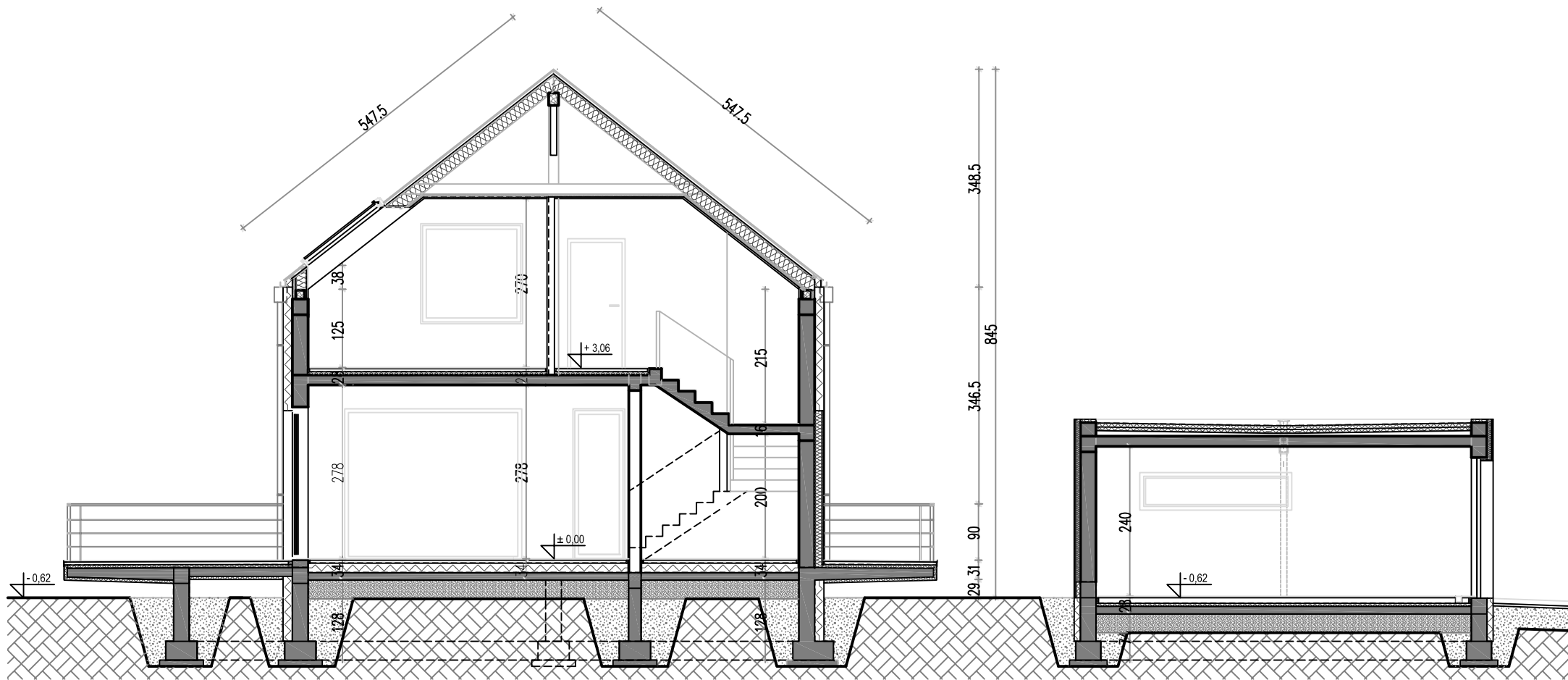
Home Koncept 6
Rzut Poddasza

wersja podstawowa

Powierzchnia użytkowa poddasza: 64,51 m²
 Powierzchnia podłogi poddasza: 78,32 m²
 Balkon: 7,58 m²

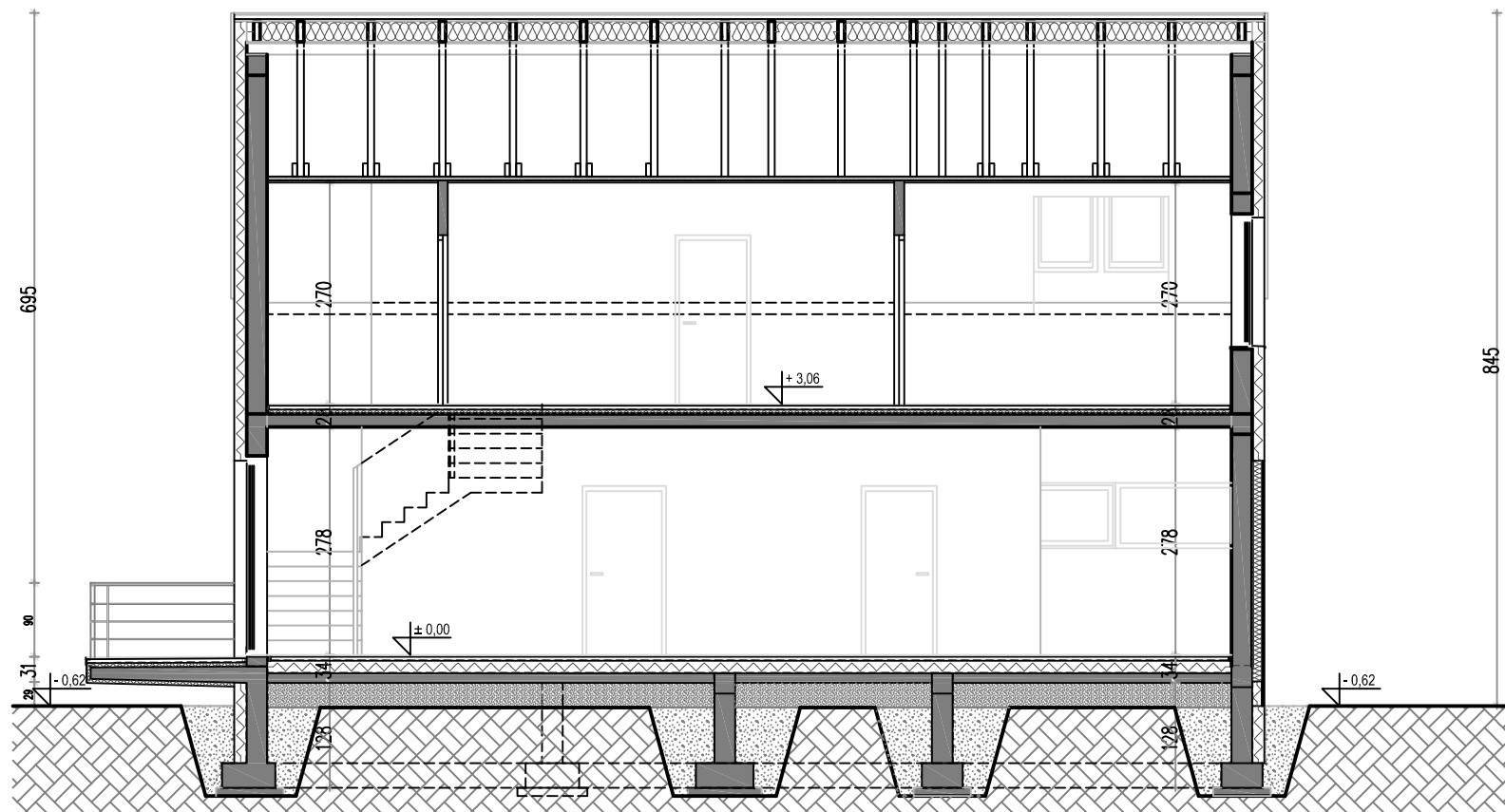
UWAGA: PREZENTOWANY RYSUNEK SZCZEGÓŁOWY NIE STANOWI DOKUMENTACJI TECHNICZNEJ





Home Koncept 6
Przekrój A - A
wersja podstawowa

UWAGA: PREZENTOWANY RYSUNEK SZCZEGÓŁOWY NIE STANOWI DOKUMENTACJI TECHNICZNEJ



Home Koncept 6
Przekrój C - C
wersja podstawowa

UWAGA: PREZENTOWANY RYSUNEK SZCZEGÓŁOWY NIE STANOWI DOKUMENTACJI TECHNICZNEJ


Projekty domów nowoczesnych